

F

CLIQUE
REG. TRADEMARK

ALL YOU NEED IS CLIQUE

Your complete promowear supplier





[Notre famille]

Origines

En 1990, nichées dans un petit garage à Dingle, en Suède, les graines de Clique ont été semées. Notre vision ? Donner aux entreprises les moyens de rehausser leur présence de marque grâce à des vêtements promotionnels de première qualité. Aujourd'hui, notre parcours résonne avec un engagement envers la qualité et la collaboration mondiale.

Nos Croyances

Au cœur de notre philosophie se trouve un engagement profond envers la diversité et l'inclusion. Nous sommes fiers de fournir des vêtements promotionnels dans une gamme de tailles et de couleurs, adaptés à tous les genres, et veillons à ce que chaque individu trouve la taille parfaite. Votre unicité est la pierre angulaire de nos designs.

Les Vêtements

Notre engagement envers un travail minutieux alimente notre évolution. Nous utilisons des matériaux sourcés de manière éthique et des techniques de pointe qui réduisent notre empreinte environnementale. Des tissus éco-responsables aux pratiques de fabrication responsables, chaque vêtement incarne notre dévouement à œuvrer pour un monde meilleur.



Vous retrouverez notre liste de prix de vente recommandés en scannant le code QR.

Tous nos prix de vente recommandés actualisés sont également disponibles sur www.nwgroup.ch.



Notre stratégie pour la durabilité

Notre stratégie pour la durabilité

En tant que membre du groupe New Wave, nous nous engageons à mener nos activités de manière responsable et à contribuer aux Objectifs de Développement Durable des Nations Unies. Notre stratégie vise à relever les principaux défis mondiaux tels que le changement climatique, l'épuisement des ressources et les inégalités sociales — des problématiques qui représentent également des risques pour notre entreprise, la planète et les personnes associées à notre chaîne de valeur.

En adéquation avec ces objectifs, nous nous engageons à continuer d'élargir notre gamme de produits intégrant des attributs préférés — des matériaux et des procédés conçus pour réduire au minimum les impacts négatifs sur les personnes et la planète.

Conformité avec les Réglementations de l'UE

L'Union européenne a mis en place de nouvelles réglementations pour répondre à la montée des labels non certifiés ou mensongers, qui peuvent induire les consommateurs en erreur ou les dérouter. Nous prenons cette problématique très au sérieux et nous nous engageons pleinement à respecter les réglementations en matière de durabilité. Bien que la plupart des entreprises agissent avec de bonnes intentions en utilisant ces labels, ces réglementations ont pour but de protéger les consommateurs contre les affirmations écologiques trompeuses. La transparence des entreprises permet aux consommateurs de prendre des décisions avisées. Dans le cadre de notre engagement, nous visons à être totalement transparents sur les attributs préférés de nos collections. Notre engagement se réfère à deux axes principaux :

Initiatives RSE et collaborations :

En tant que groupe d'entreprise soucieux de l'environnement, nous participons activement à des initiatives de responsabilité sociale des entreprises (RSE) et à des partenariats dans le cadre d'accords et d'adhésions.

Transparence sur les matériaux et les produits :

Nous mettons en avant les caractéristiques durables de nos vêtements et produits en soulignant les principaux composants de leurs tissus. Ces attributs sont clairement identifiés à l'aide d'icônes, comme décrit ci-dessous.

Alliances et partenariats

Pour atteindre ces objectifs ambitieux, nous nous appuyons sur un solide réseau mondial de partenariats. Grâce à ce réseau, nous cherchons à améliorer l'impact environnemental et social de l'industrie textile. Comme indiqué à la page suivante, ces partenariats nous soutiennent dans la résolution des défis et nous tiennent informés des derniers développements et innovations dans le secteur. Les réalisations à l'échelle du groupe sont présentées chaque année sur www.nwg.se/en/csr/sustainability-reports.



Coton biologique

dans certaines lignes de vêtements

Découvrez notre sélection soigneusement élaborée de vêtements confectionnés en coton biologique. Ces produits conservent la qualité supérieure et la coupe emblématique que vous attendez de Clique, tout en intégrant du coton cultivé selon des pratiques agricoles visant à minimiser l'utilisation de pesticides et d'engrais synthétiques. En nous approvisionnant en coton biologique, nous soutenons des méthodes agricoles qui favorisent la santé des sols et l'équilibre des écosystèmes. Ces pratiques peuvent également contribuer à réduire la dépendance aux produits chimiques synthétiques et aux organismes génétiquement modifiés (OGM).



Polyester recyclé

dans certaines lignes de vêtements

Conçus pour allier durabilité et performance, certains de nos vêtements utilisent des tissus contenant du polyester recyclé. L'utilisation de matériaux recyclés permet de diminuer la demande de matières premières vierges en donnant une seconde vie aux matériaux usagés. Les processus de recyclage jouent un rôle essentiel dans la réduction des déchets envoyés aux décharges, ouvrant la voie à des systèmes de production plus économes en ressources.



Polyester teint

dans certaines lignes de vêtements

Les méthodes de teinture traditionnelles consistent généralement à appliquer des colorants sur les fibres après leur production, un processus qui consomme souvent de grandes quantités d'eau et de produits chimiques. La teinture dans la masse propose une alternative innovante en incorporant la couleur directement dans la matière première avant qu'elle ne soit filée en fil. Cette technique crée des fibres aux couleurs uniformes et durables tout en réduisant la consommation d'eau dans le processus de teinture. La teinture dans la masse représente une innovation moderne dans la production textile, offrant des couleurs éclatantes et homogènes.



AMFORI BSCI (INITIATIVE DE DE CONFORMITÉ SOCIALE DE L'ENTREPRISE)
Amfori BSCI est une initiative pour les compagnies d'améliorer les conditions de travail dans leur chaîne d'approvisionnement. Le code de conduite édité par Amfori BSCI comporte de nombreux critères stricts concernant par exemple : Respect du salaire minimum, Limitation du nombre d'heures travaillées, Interdiction du travail des enfants, et bien d'autres encore, tout aussi important pour le respect des ouvrier(e)s.



ACCORD ON FIRE AND BUILDING SAFETY IN BANGLADES
Accord est un engagement contraignant mis en place pour améliorer la sécurité des bâtiments et locaux industriels ainsi que les équipements obligatoires de prévention et de lutte incendie concernant l'industrie textile et ses particularités



TEXTILE EXCHANGE
Textile Exchange est une organisation internationale à but non lucrative travaillant sur un développement responsable et durable de l'industrie textile et notamment de la production de coton issu de l'agriculture biologique



CLEAN SHIPPING INDEX
Textile Exchange est une organisation internationale à but non lucrative travaillant sur un développement responsable et durable de l'industrie textile et notamment de la production de coton issu de l'agriculture biologique



STANDARD 100 BY OEKO-TEX®
Oeko-Tex est l'un des labels les plus connus au monde pour les textiles testés contre les substances nocives. La majorité de nos produits sont certifiés selon la norme Standard 100 Oeko-Tex®, qui garantit que chaque composant du produit a été testé contre des substances nocives et est donc sans danger pour la santé humaine.

Sustainability Report



NEW WAVE GROUP

Nous faisons partie de New Wave Group, un groupe d'entreprises suédois coté à la Bourse de Stockholm. Vous trouverez notre dernier rapport de durabilité publié sur notre site web nwg.se.



THE SWEDISH CHEMICALS GROUP

Ce groupement de spécialistes chimistes est organisé par RISE IVF, un groupe de recherche de renommée mondiale avec un rôle clé dans le système novateur Suédois. Dans ce réseau sont communiquées les dernières informations, législations et/ou développements chimiques.

Basic, Classic or Premium?

Tous nos produits sont développés dans le but de vous offrir la meilleure solution pour porter vos couleurs.

Cela nécessite de choisir une qualité irréprochable pour supporter tous types de marquages et surtout d'être lavé souvent sans altération. Nous avons choisi de vous présenter le plus grand choix possible de couleurs pour parfaire votre charte graphique et vos logos. Le choix important de tailles vous permet d'habiller en toute sérénité l'ensemble de vos équipes : Hommes, Femmes, Juniors qui seront fiers de porter votre identité.

Nous vous apportons également des solutions "sur-mesure". C'est pourquoi Clique® Basic, Classic et Premium existent. Dans ces catégories, vous pourrez choisir facilement différentes sélections de produits qui répondront à l'intégralité de vos besoins, vos couleurs, votre image ou votre budget. Vous choisirez ce qui est le meilleur pour votre business !!

BASIC

RIGHT FOR ALL

Clique® Basic est le coeur de notre compétence : vous proposer le meilleur prix sans faire de concession à la qualité. La plupart de la collection est déclinée en coupe homme, femme et junior. Vous aurez toujours beaucoup d'espace pour afficher vos logos.

LONG LASTING

CLASSIC

Clique® Classic est un choix naturel pour ceux qui en demandent plus à leurs vêtements. Nous proposons une qualité optimale avec une taille européenne et le plus grand choix de coloris et de tailles en homme, femme et junior. Nous avons toujours en stock cette gamme Leader qui est suivie sur de nombreuses années.

PREMIUM

HIGHEST STANDARD

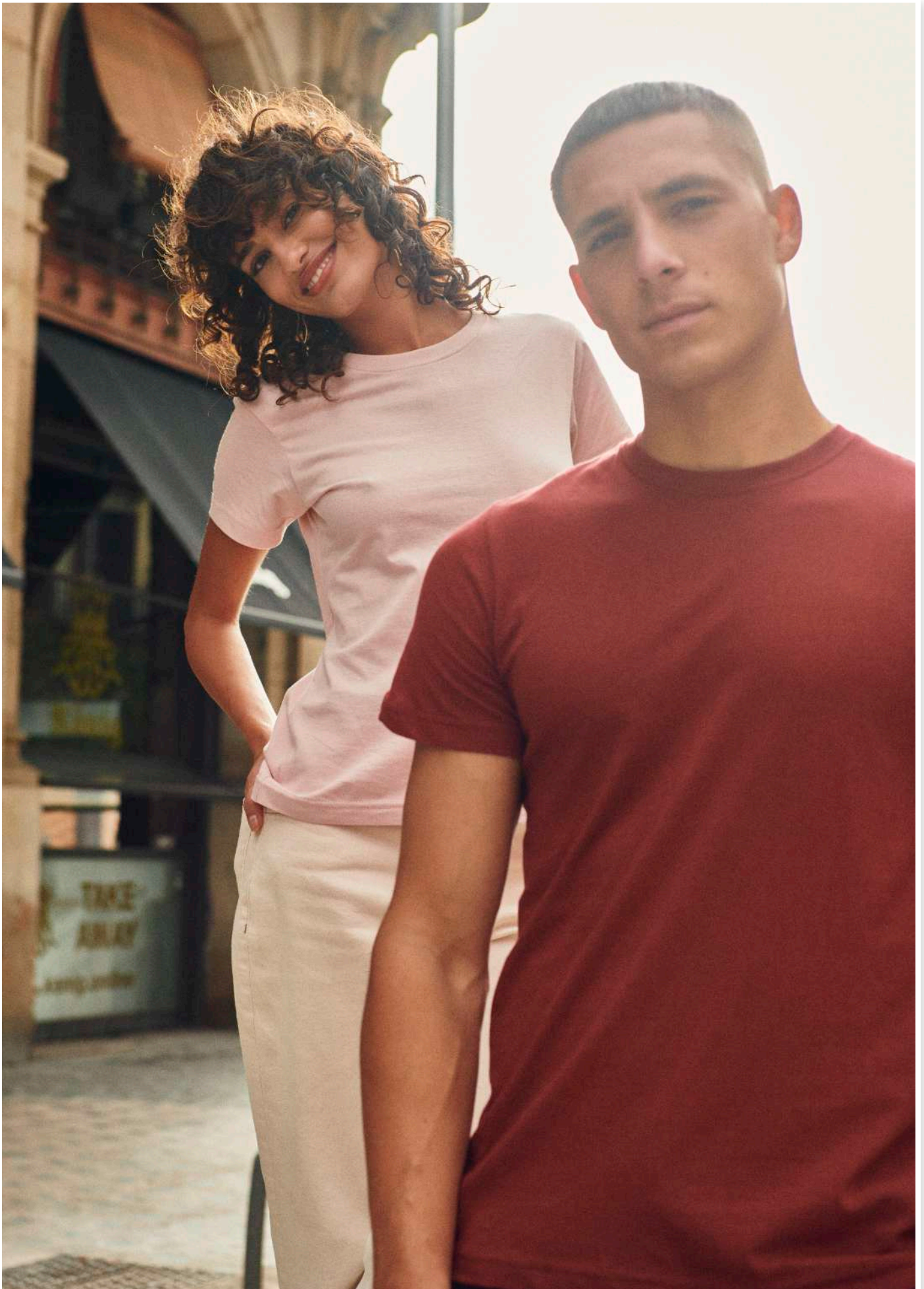
Avec la meilleure des qualités, des matières premières reconnues et techniques, un souci du détail et des finitions soignées, Clique® Premium représente le "must" du textile promotionnel et la collection référente en Europe pour vous permettre d'avoir le meilleur pour votre société.





CONTENT

T-SHIRTS & TOPS	6
POLOS	26
SWEATSHIRTS & PANTS	42
SHIRTS	76
KNITS	79
SHORTS & PANTS	80
FLEECE & SOFTSHELL	84
JACKETS & VESTS	94
JUNIOR	114
BAGS	130
CAPS & ACCESSORIES	146





91



215



35 38 18 10 600 615 67 605 71 68 57 570 54 55 56 580 595



44 215 250 300 815 820 825 00 01 91 92 94 95 955 956 99

Basic-T 029030
Basic-T Women 029031



Junior

PAGE 115

T-shirt coupe moderne. Bande de propreté au col et bande de renfort aux épaules.
Col avec élasthanne.

Qualité: 100% coton (Gris mélange [95] 85% coton et 15% viscose,
Gris cendré [92] 99% coton et 1% viscose, Anthracite
mélange [955] 60% coton, 40 % polyester)

Poids: 145 g/m²

Tailles: XS-4XL (580, 99: XS-5XL)

Tailles Femmes: XS/34-XXL/44


 STANDARD
100
SE 14-218
RISE
www.oeko-tex.com



00



35 18 605 54



55 580 00 95 99

Basic-T V-neck 029035

La version de notre Basic-T avec un col en V. T-shirt avec col en V et coupe ajustée, bande sur le derrière, au niveau du col, élasthanne dans le col à côtes. T-shirt unisexe avec tricotage en cercles.

Qualité: 100% coton (Gris mélange [95] 85% coton, 15% viscose)
Poids: 145 g/m²
Tailles: XS-4XL


 STANDARD
100
SE 14-218
RISE
www.oeko-tex.com



580

95



35 18 605 54



55 580 00 95 99

Basic-T L/S 029033

Basic-T L/S Women 029034

Notre t-shirt Basic à manches longues, coupe plus ajustée, encolure avec élasthanne et tour de cou. Version homme sans coutures latérales, version femme avec coutures latérales.

Qualité: 100% coton (Gris mélange [95] 85% coton, 15% viscose)
Poids: 145 g/m²
Tailles: XS-4XL
Tailles Femmes: XS/34-XXL/44


 STANDARD
100
SE 14-218
RISE
www.oeko-tex.com



99

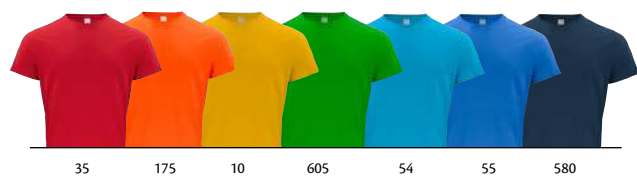


35 55 58 00 95 99

Classic-T 029320

T-Shirt unisexe pré-rétréci en coton peigné de qualité supérieure, coupe large. Col élastique avec Spandex. Double surpiqûre au col. Bande de propreté.

Qualité: 100% coton pré-rétréci et peigné (Gris mélange [95] 85% coton et 15% viscose)
Poids: 155-160 g/m²
Tailles: XS-6XL



Junior

PAGE 116



**ORGANIC
COTTON**



Classic OC-T 029364

Classic OC-T Women 029365

Version moderne d'un t-shirt classique fabriqué en coton 100% biologique. Celui-ci possède un col bords-côtes 1x1. Bande au niveau du col et coutures aux épaules renforcées. Le vêtement a été pré-rétréci et traité aux enzymes. Sans couture latérale pour la version homme.

- Qualité:** 100% coton organique
- Poids:** 160 g/m²
- Tailles:** XS-3XL (00, 35, 55, 580, 95, 99: XS-4XL)
- Tailles Femmes:** XS/34-XXL/44



**OEKO
TEX®**
STANDARD
100
SE 14-218
RISE
www.oeko-tex.com



92



68



35 38 18 170 11 10 600 67 605 68 57 54 55 56

565 580 44 300 250 815 820 825 00 92 94 95 955 99

New Classic-T 029360
New Classic-T Women 029361

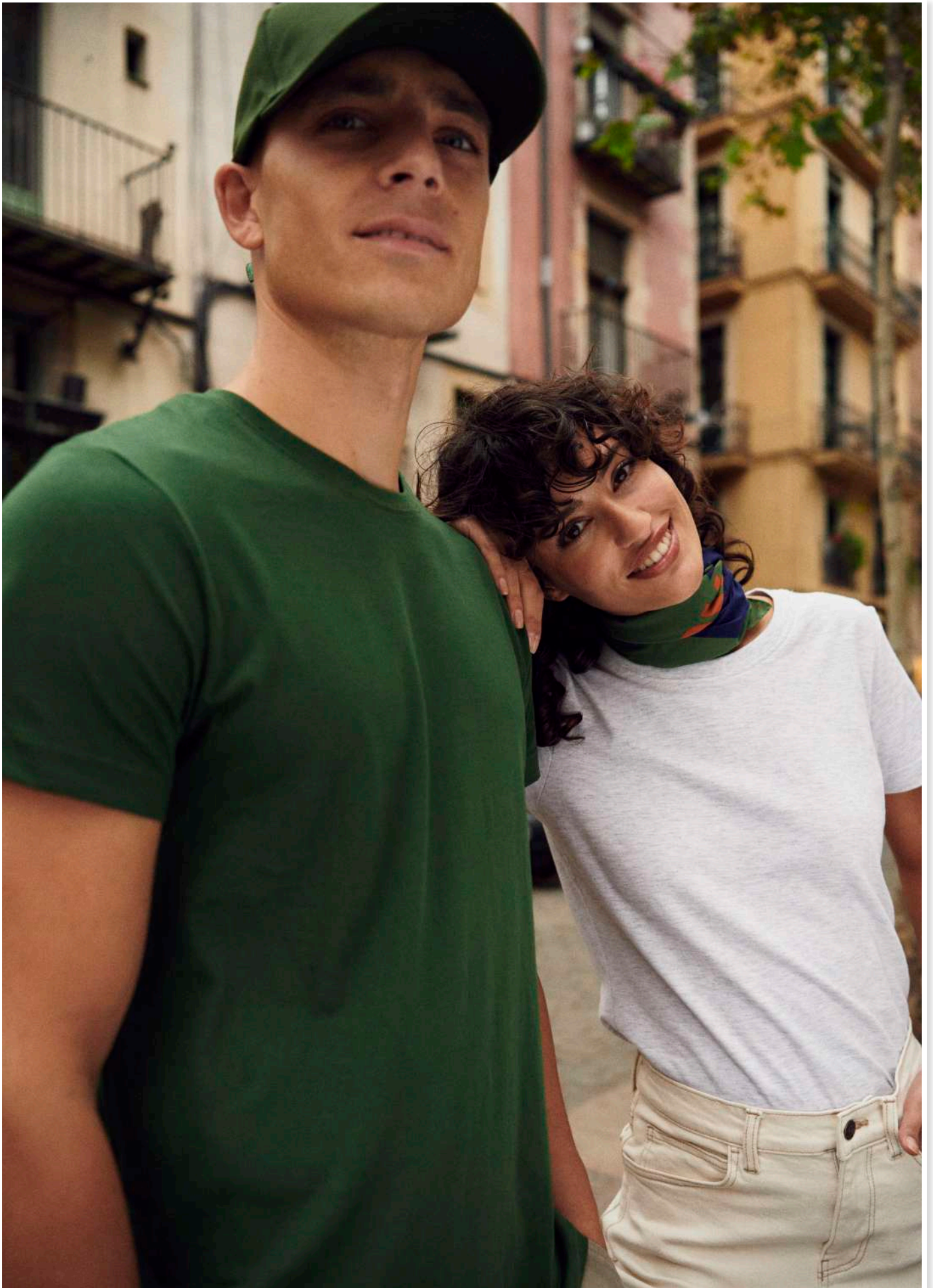
Notre T-shirt best-seller avec une coupe moderne. Pré-rétréci en coton peigné ringspun. Col fin en coton et élasthanne. Modèle femme avec coutures latérales.

Qualité: 100% coton (HV [11 et 170] 80% polyester, 20% coton. Ash [92] 99% coton, 1% viscose. Gris mélange [95] 85% coton, 15% viscose. Antracite mélange [955] 60% coton, 40% polyester)

Poids: 160 g/m²

Tailles: XS-3XL (00, 35, 55, 580, 95, 99: XS-5XL)

Tailles Femmes: XS/34-XXL/44





35 55 580 00 95 99

Premium-T 029340

Premium-T Women 029341

T-shirt uni en jersey avec col rond. Coupé/cousu. Bande de propreté au col. Doubles coutures.

Qualité: 100% coton (Gris mélange [95] 85% cotton, 15% viscose)
Poids: 180 g/m²
Tailles: S-XXL (00, 35, 55, 580, 95, 99: S-4XL)
Tailles Femmes: S/36-XXL/44

STANDARD
100SE 14-218
RISE

www.oeko-tex.com

**OEKO
TEX®** STANDARD
100
SE 14-218
RISE
www.oeko-tex.com



Premium Fashion-T 029348 Premium Fashion-T Women 029349

T-shirt moderne de grande qualité. Le coton fin est filé, pré-rétréci et traité aux enzymes. Avec col et coutures renforcées aux épaules. Une étiquette facilement détachable pour le rebranding.

Qualité: 100% coton (Gris mélange [95] 85% coton, 15% viscose)
Poids: 180 g/m²
Tailles: XS-4XL
Tailles Femmes: XS/34-XXL/44



**OEKO
TEX®** STANDARD
100
SE 14-218
RISE
www.oeko-tex.com



Premium Fashion-T L/S 029358 Premium Fashion-T L/S Women 029359

Un t-shirt moderne à manches longues de qualité supérieure, fabriqué en 100% coton ring-spun. Le col est en tissu à double couche, avec des coutures latérales et un ruban de col renforcé. Une étiquette facilement détachable pour le rebranding. Le vêtement est pré-rétréci et traité aux enzymes.

Qualité: 100% coton (Gris mélange [95] : 85% coton, 15% viscose)
Poids: 180 g/m²
Tailles: XS-4XL
Tailles Femmes: XS/34-XXL/44

STANDARD
100SE 14-218
RISE

www.oeko-tex.com



99



35

55

580

00

95

99

Premium Long-T 029356

T-shirt extra long (8cm plus long) unisexe de qualité premium. Fabriqué en 100% coton peigné, il est doté d'un double col en bords-côtes 1x1, d'une bande de renfort au cou et d'une étiquette facilement détachable pour le rebranding. Le vêtement est pré-rétréci et traité aux enzymes.

Qualité: 100% coton

Poids: 180 g/m²

Tailles: XS-4XL (580, 99: XS-5XL)



Derby-T 029342

Derby-T Women 029343

T-shirt en coton flammé. Coupe moderne.

Qualité:	100% coton
Poids:	140 g/m ²
Tailles:	S-XXL
Tailles Femmes:	XS/34-XL/42



580 00 955 99

♂ Stretch-T 029344

T-shirt stretch. Traitement enzymes pour un toucher plus doux et plus qualitatif.

Qualité:	95% coton, 5% élasthanne
Poids:	180 g/m ²
Tailles:	S-XXL



00



Slub-T 029352

Slub-T Women 029353

T-shirt moderne. Coton filé à l'anneau, pré-rétréci et traité aux enzymes. Avec col, coutures latérales et étiquette facilement détachable pour le rebranding.

Qualité:	100% coton
Poids:	140 g/m ²
Tailles:	XS-XXL
Tailles Femmes:	XS/34-XXL/44



00





Over-T 029390

Over-T Women 029391

T-shirt décontracté et oversize 100% en coton peigné. Col double légèrement plus large en coton et élasthanne, bande de renfort au niveau du cou et une étiquette facilement amovible pour le rebranding. Le vêtement est pré-rétréci et traité aux enzymes.

Qualité: 100% coton
Poids: 200 g/m²
Tailles: XS-3XL
Tailles Femmes: XS/34-XXL/44



♂ Brooklyn 029006

T-shirt décontracté pour homme avec une coupe plus longue et une couture verticale à l'arrière. Avec col et bande de cou renforcés. Étiquettes facile à détacher pour le rebranding. 145 grammes.

Qualité: 100% coton
Poids: 145 g/m²
Tailles: XS-3XL



 STANDARD
100
SE 14-218
RISE
www.oeko-tex.com


00



35

580

300

00

95

99

♀ Carolina S/S 029317

T-shirt col rond. Stretch et maille jersey. Coupe longue.

Qualité: 95% coton, 5% élasthanne (Gris mélange [95] 80% coton, 15% viscose, 5% élasthanne).

Poids: 170 g/m²

Tailles: S/36-XXL/44 (00 ,99: S/36-3XL/46)


 STANDARD
100
SE 14-218
RISE
www.oeko-tex.com


35

00

99

♀ Carolina L/S 029319

T-shirt manches longues col rond. Stretch et maille jersey. Coupe longue.

Qualité: 95% coton, 5% élasthanne

Poids: 170 g/m²

Tailles: S/36-XXL/44



99



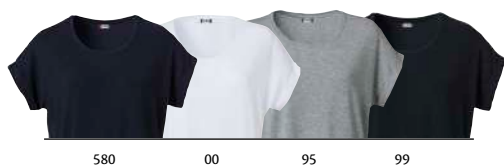
♀ Arden 029318

T-shirt col V. Stretch et maille jersey. Coupe longue.

Qualité: 95% coton, 5% élasthanne
Poids: 170 g/m²
Tailles: S/36-XXL/44



99



♀ Katy 029305

T-shirt très doux. Coutures sur le côté. Bords de manches repliés. Coupe décontractée.

Qualité: 60% viscose, 35% polyester, 5% élasthanne
Poids: 210 g/m²
Tailles: XS/34-XXL/44



95



♀ Fashion Top Women 029005

Un t-shirt pour femmes à la mode, avec une coupe ample et des manches courtes. Avec col et bande de cou renforcés. Une étiquette facilement détachable pour le rebranding.

Qualité: 100% coton (Gris mélange [95] : 85% coton, 15% viscose)
Poids: 145 g/m²
Tailles: XS/34-XXL/44



00


STANDARD
100
 SE 14-218
 RISE
www.oeko-tex.com



99

00


STANDARD
100
 SE 14-218
 RISE
www.oeko-tex.com



00

99

95

♀ Carolina Tanktop 029307

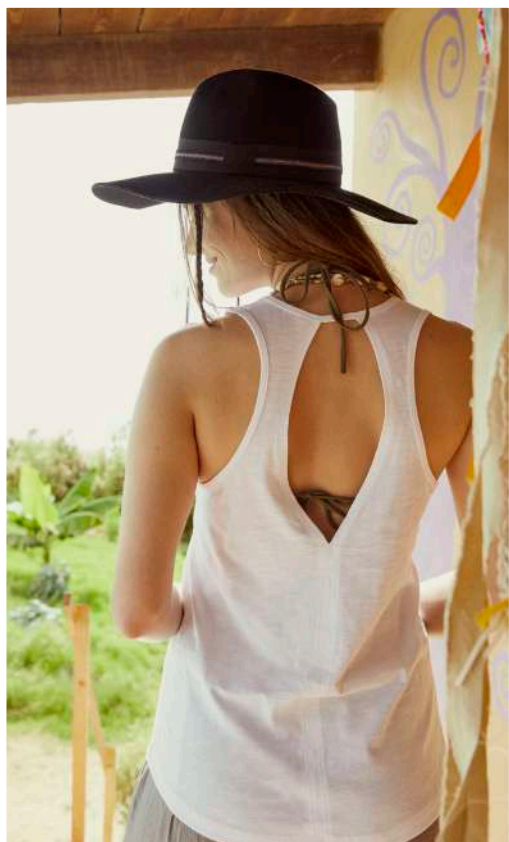
Débardeur col rond. Parfait complément avec le t-shirt Carolina manches courtes ou Arden manches longues.

Qualité: 95% coton, 5% élasthanne
Poids: 170 g/m²
Tailles: S/36-XXL/44

♂ Classic Tanktop 029367

Débardeur en coton peigné pré-rétréci.

Qualité: 100% coton (Gris mélange [95] 85% coton, 15% viscose)
Poids: 160 g/m²
Tailles: S-4XL




STANDARD
100
 SE 14-218
 RISE
www.oeko-tex.com



99

00

♀ Slub Tanktop Women 029351

Débardeur moderne et ajusté en jersey 100% coton. Réalisé avec des coutures latérales et un trou dans le dos. Une étiquette facilement détachable pour le rebranding. Le vêtement est pré-rétréci et traité aux enzymes.

Qualité: 100% coton
Poids: 140 g/m²
Tailles: XS/34-XXL/44



♂ Elgin 029411

Col roulé en jersey plat pré-rétréci avec élasthanne au col et poignets.

Qualité: 100% coton peigné et filé à l'anneau
Poids: 195 g/m²
Tailles: S-XXL



00

99



♀ Ezel 029460

Col roulé en jersey plat pré-rétréci avec élasthanne au col et poignets.

Qualité: 100% coton peigné et filé à l'anneau
Poids: 195 g/m²
Tailles: S/36-XXL/44



00

99



Junior

PAGE116

Neon-T 029345 Neon-T Women 029346

T-shirt fonctionnel avec un touché coton. Col renforcé et coutures latérales.

Qualité: 100% polyester toucher coton
Poids: 160 g/m²
Tailles: XS-XXL
Tailles Femmes: XS/34-XXL/44



00



00

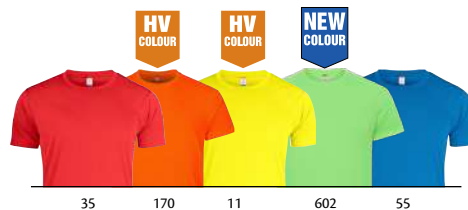


OEKO TEX®
STANDARD 100
SE 14-218
RISE
www.oeko-tex.com


SPUN DYED


UV50

Junior
PAGE 116



Basic Active-T 029038
Basic Active-T Women 029039

T-shirt basique fonctionnel teinté en spun dyed et un tissu interlock. Col renforcé et coutures latérales. Une étiquette facilement détachable pour le rebranding. UV Protection 50.

Qualité: 100% polyester
Poids: 135 g/m²
Tailles: XS-3XL (00, 35, 55, 580, 95, 99): XS-4XL
Tailles Femmes: XS/34-XXL/44



Basic Active-T L/S 029040

Basic Active-T L/S Women 029041

Un T-shirt fonctionnel à manches longues, teinté en spun dyed et en tissu interlock. Avec coutures latérales, bande de cou renforcée. Une étiquette facilement détachable pour le rebranding. UV Protection 50.

Qualité: 100 % polyester teint dans la masse
Poids: 135 g/m²
Tailles: XS-4XL
Tailles Femmes: XS/34-XXL/44



Premium Active-T 029338

Premium Active-T Women 029339

T-shirt respirant. 100% polyester. Coutures flatlock. Bande de propreté au col. Étiquette sérigraphiée. Zones techniques pour une évacuation de la transpiration plus efficace. UV Protection 30.

Qualité: 100% interlock maille polyester
Poids: 135 g/m²
Tailles: S-3XL (00, 35, 55, 580, 99: S-4XL)
Tailles Femmes: S/36-XXL/44



Ice-T 029334

Ice-T Women 029335

T-shirt technique respirant 100% polyester. Très confortable. Maille tissée en nid d'abeille pour une meilleure évacuation de la transpiration. Empiècements épaules et manches pour une meilleure tenue. UV Protection 20.

Qualité: 100% polyester
Poids: 150 g/m²
Tailles: S-XXL (00, 99: S-4XL)
Tailles Femmes: S/36-XXL/44 (00, 99: S/36-3XL/46)



Ambition-T 029376

Ambition-T Women 029377

T-shirt contrasté pour une meilleure visibilité. À base de polyester recyclé. Coutures contrastées et élasthane au niveau du col. Bande renforcée au niveau du col et étiquette facile à détacher pour le rebranding. 160 grammes.

Qualité: 50% coton, 50% polyester recyclé
Poids: 160 g/m²
Tailles: XS-5XL
Tailles Femmes: XS/34-XXL/44



58/00

STANDARD
100
SE 14-218
RISE
www.oeko-tex.com



Raglan-T 029326

T-shirt raglan bicolore en jersey plat. Manches contrastées. Col élasthane.

Qualité: 100% coton peigné pré-rétréci
Poids: 140 g/m²
Tailles: XS-4XL



62/00

**OEKO
TEX®** STANDARD
100
SE 14-218
RISE
www.oeko-tex.com



35/00 62/00 55/00 58/00 99/00

Nome 029314

T-shirt contrasté au col et au bord de manche. Col en élasthanne.

Qualité: 100% coton peigné
Poids: 160 g/m²
Tailles: XS-3XL (3500, 5500, 5800, 9900: XS-4XL)





STANDARD
100
SE 14-218
RISE
www.oeko-tex.com



595



615



35 38 18 10 600 615 605 71 68

Junior
PAGE 119



570 54 55 580 595 215 300 00 01 91 95 955 956 99

Basic Polo 028230
Basic Polo Women 028231

Polo pour une utilisation quotidienne. Manches droites. Stretch sur le côté. Patte 3 boutons ton sur ton pour les hommes, et 4 boutons ton sur ton pour la version femme.

- Qualité:** 100% coton (Gris mélange [95] 85% coton, 15% viscose. Anthracite mélange[955] 60% coton, 40% polyester)
- Poids:** 190 g/m²
- Tailles:** XS-4XL
- Tailles Femmes:** XS/34-XXL/44


 OEKO
TEX®
STANDARD
100SE 14-218
RISE

www.oeko-tex.com



99



35 55 580 00 95 99

Basic Polo Pocket 028255

Polo unisexe basic pour un usage quotidien avec une coupe moderne. 100% coton filé à l'anneau. Poche poitrine, 3 boutons ton sur ton, et fentes à la taille. Le vêtement est pré-rétréci et traité aux enzymes.

Qualité: 100% coton (Gris mélange [95] 85% coton, 15% viscose)

Poids: 190 g/m²

Tailles: XS-4XL


 OEKO
TEX®
STANDARD
100SE 14-218
RISE

www.oeko-tex.com



95



35 55 580 00 95 99

Junior

PAGE 119

Basic Polo Pocket L/S 028235

Polo unisexe à manches longues pour un usage quotidien avec une coupe moderne. 100% coton filé à l'anneau. Poche poitrine, 3 boutons ton sur ton, et fentes à la taille. Le vêtement est pré-rétréci et traité aux enzymes.

Qualité: 100% coton (Gris mélange [95] 85% coton, 15% viscose)

Poids: 190 g/m²

Tailles: XS-4XL


 OEKO
TEX®
STANDARD
100SE 14-218
RISE

www.oeko-tex.com



00



35 55 580 00 95 99

Single Jersey Polo 028280

Polo unisexe en jersey. Col en bords-côtes, fentes sur les côtés et 3 boutons ton sur ton. Bande renforcée au niveau du col et étiquette facile à détacher pour le rebranding. Le vêtement a été pré-rétréci et traité aux enzymes. 180 grammes.

Qualité: 100% coton (Gris mélange [95] 85% coton, 15% viscose)

Poids: 180 g/m²

Tailles: XS-4XL



**ORGANIC
COTTON**



**STANDARD
100**

SE 14-218
RISE

www.oeko-tex.com



35 55 580 925 00 95 955 99

Classic OC Polo 028264
Classic OC Polo Women 028265

Polo classique avec une superbe coupe à porter au quotidien, fabriqué en coton 100% biologique. Il possède trois boutons ton sur ton, des fentes sur les côtés et une bande renforcée au niveau du col. Côtes à l'intérieur du col et à l'extrémité des manches. Le vêtement a été pré-rétréci et traité aux enzymes.

- Qualité:** 100% coton organique
- Poids:** 200 g/m²
- Tailles:** XS-3XL (00, 35, 55, 580, 95, 99: XS-4XL)
- Tailles Femmes:** XS/34-XXL/44





35 38 18 10 600 605 67 68 57 54 55



56 580 44 300 250 815 820 825 00 92 94 95 955 99

**OEKO
TEX®** STANDARD
100
SE 14-218
RISE
www.oeko-tex.com



825



00

♂ **Classic Lincoln S/S 028244**
♀ **Classic Marion S/S 028246**

Polo manches courtes. Patte 3 boutons ton sur ton. Fentes à la taille pour plus d'aisance.

Qualité: 100% coton (Gris cendré [92] 99% coton, 1% viscose. Gris mélange [95] 85% coton, 15% viscose. Anthracite melange[955] 60% coton, 40% polyester)
Poids: 200 g/m²
Tailles: XS-3XL (00, 35, 55, 580, 95, 99: XS-5XL)
Tailles Femmes: XS/34-XXL/44

**OEKO
TEX®** STANDARD
100
SE 14-218
RISE
www.oeko-tex.com



35 38 605 68 57 55 580 00 95 955 99

♂ **Classic Lincoln L/S 028245**
♀ **Classic Marion L/S 028247**

Polo piqué manches longues. 3 boutons ton sur ton. Bords-côtes aux poignets. Fentes latérales pour plus d'aisance. Doubles coutures. Bande de propreté.

Qualité: 100% coton (Gris mélange [95] 85% coton, 15% viscose. Anthracite mélange[955] 60% coton, 40% polyester)
Poids: 200 g/m²
Tailles: XS-3XL (00, 35, 55: XS-4XL) (580, 95, 99: XS-5XL)
Tailles Femmes: XS/34-XXL/44



00



57

**OEKO
TEX®** STANDARD
100
SE 14-218
RISE
www.oeko-tex.com



35 55 58 00 95 99

♂ **Lincoln 028204**

Polo piqué manches courtes. Patte 3 boutons ton sur ton. Bords-côtes aux manches.

Qualité: 100% coton peigné (Gris mélange [95] 85% coton et 15% viscose)
Poids: 190 g/m²
Tailles: XS-6XL



00



♂
580

♀
00



STANDARD 100
SE 14-218
RISE
www.oeko-tex.com



35 10 605 54 55 565



580 300 00 95 955 99

Stretch Premium Polo 028240
Stretch Premium Polo Women 028241

Polo pré-rétréci. Excellente qualité de stretch. Magnifique rendu et très agréable au porter. 2 boutons pour les hommes et 3 boutons pour les femme avec finition nacrée. Bande de propreté en chevron. Fentes d'aisance. Traitement aux enzymes pour un toucher plus doux.

Qualité: 95% coton, 5% élasthanne (Gris mélange [95] 80% coton, 15% viscose, 5% élasthanne. [565/955] 55% coton, 40% poylester, 5% élasthanne).

Poids: 215 g/m²

Tailles: XS-3XL (00, 35, 55, 580, 95, 99: XS-4XL)

Tailles Femmes: S/36-XXL/44 (00, 35, 55, 580, 95, 99: XS/34-XXL/44)



STANDARD
100
SE 14-218
RISE
www.oeko-tex.com

Stretch Premium Polo L/S 028262

Stretch Premium Polo L/S Women 028263

Polo à longues manches de haute qualité avec une bonne élasticité. Ce polo sans poignets comporte 2 boutons d'apparence nacrée pour les hommes et 3 pour les femmes. Ruban de cou en chevron et une couture de renfort en croix sur les côtés. Une étiquette facilement détachable pour le rebranding. Le vêtement est pré-rétréci et traité aux enzymes.

Qualité: 95% coton, 5% élasthanne
Poids: 215 g/m²
Tailles: XS-4XL
Tailles Femmes: XS/36-XXL/44



STANDARD
100
SE 14-218
RISE
www.oeko-tex.com



580

Heavy Premium Polo 028260

Heavy Premium Polo Women 028261

Polo manches courtes lourd en coton peigné. Traitement aux enzymes. Pre-rétréci. Bande de propreté en chevron et sur fentes d'aisance de côté. Boutons ton sur ton.

Qualité: 100% coton peigné (Gris mélange [95] 85% coton et 15% viscose)
Poids: 270 g/m²
Tailles: XS-4XL
Tailles Femmes: S/36-XXL/44



OEKO
TEX®

STANDARD
100

SE 14-218
RISE

www.oeko-tex.com



Manhattan 028250 Manhattan Women 028251

Polo avec bords-côtes aux manches et 2 rayures en maille Jacquard au col. Patte de boutonnage avec 3 boutons ton sur ton.

Qualité: 65% polyester, 35% coton (HV [11/170] 80% polyester, 20% coton. Gris mélange [95] 85% coton, 15% viscose [955] 60% coton 40% polyester)

Poids: 200 g/m²

Tailles: XS-3XL (00, 35, 55, 580, 95, 99: XS-5XL)

Tailles Femmes: XS/34-XXL/44 (00, 35, 55, 580, 95, 99: XS/34-3XL/46)



OEKO
TEX®

STANDARD
100

SE 14-218
RISE

www.oeko-tex.com

Manhattan L/S 028252 Manhattan L/S Women 028253

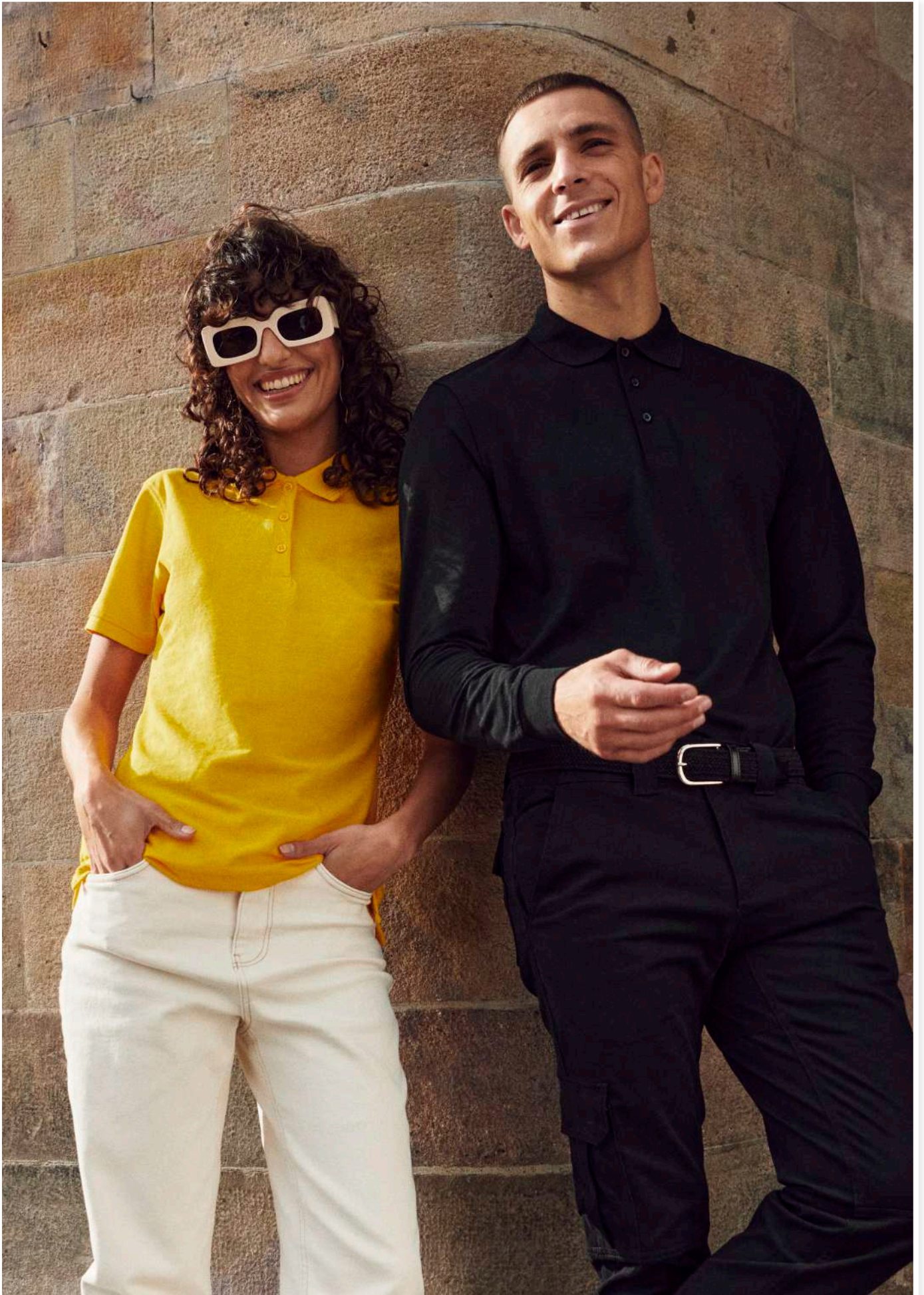
Version longues manches de notre polo le plus vendu. La version pour hommes a des poignets en bords-côtes. Les deux versions présentent 2 rayures tricotées en jacquard au col et 3 boutons ton sur ton sur la patte de boutonnage. Une étiquette facilement détachable pour le rebranding. Le vêtement est pré-rétréci et traité aux enzymes.

Qualité: 65% polyester, 35% coton [Gris mélange [95] 85% coton, 15% viscose)

Poids: 200 g/m²

Tailles: XS-5XL

Tailles Femmes: XS/34-3XL/46





STANDARD
100
SE 14-218
RISE
www.oeko-tex.com



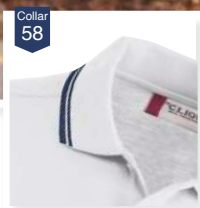
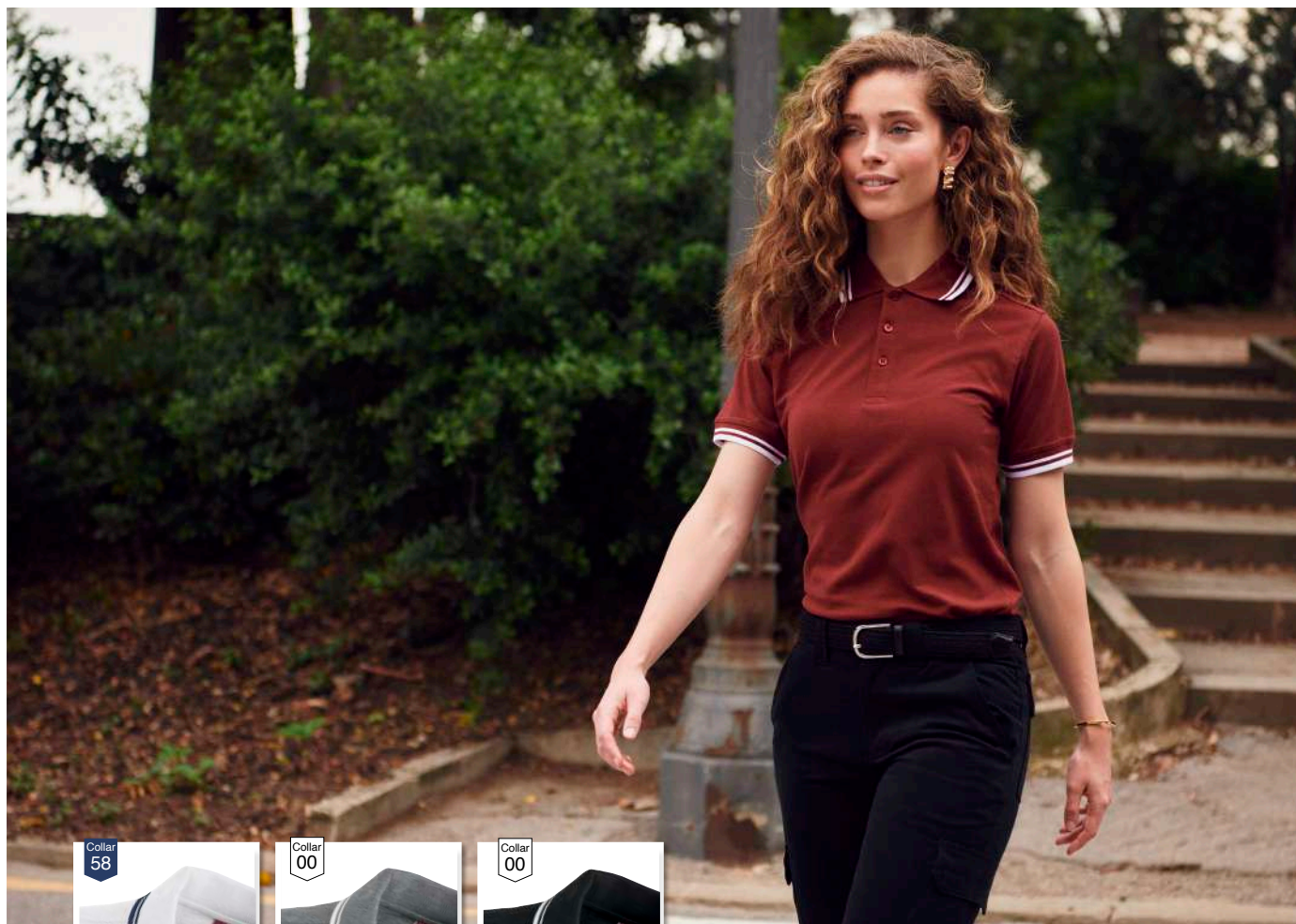
99

580

♀ Marietta 028277

Robe-polo intemporelle. Fentes latérales et 4 boutons ton sur ton. Bande renforcée au niveau du col et étiquette facile à détacher pour le rebranding. 200 grammes.

Qualité: 100% coton
Poids: 200 g/m²
Tailles: XS/34 -XXL/44



35 38 605 55



58 00 95 99/00



38

Amarillo 028219

Polo piqué manches courtes. Fentes sur les côtés. Liseré contrasté au col et aux manches. Bords-côtes aux manches.

Qualité: 100% coton peigné (Gris mélange [95] 85% coton et 15% viscose)

Poids: 190 g/m²

Tailles: XS-3XL (00, 35, 55, 580, 95, 99/00: XS-4XL)


 STANDARD
100
SE 14-218
RISE
www.oeko-tex.com


580



♂ Austin 028272

Polo homme avec bande de couleur contrastée au niveau du col et des manches. Fentes latérales détaillées et 3 boutons ton sur ton. Bande renforcée au niveau du col et étiquette facile à détacher pour le rebranding. 190 grammes.

Qualité: 100% coton

Poids: 190 g/m²

Tailles: XS-3XL



 STANDARD
100
SE 14-218
RISE
www.oeko-tex.com


♀ Astoria 028273

Polo pour femme avec bande de couleur contrastée au niveau du col et des manches. Fentes latérales détaillées et 4 boutons ton-sur-ton. Bande renforcée au niveau du col et étiquette facile à détacher pour le rebranding. Ce style se marie parfaitement avec Austin, Conrad et Amarillo. 190 grammes.

Qualité: 100% coton

Poids: 190 g/m²

Tailles: XS/34-XXL/44



580

STANDARD
100SE 14-218
RISE

www.oeko-tex.com

00

580



Conrad 028274

Polo unisexe contrasté aux lignes épurées. Bandes de couleur contrastées au niveau du col et des manches. Fentes latérales détaillées et 3 boutons ton sur ton. Bande renforcée au niveau du col et étiquette facile à détacher pour le rebranding. 190 grammes.

Qualité: 100% coton

Poids: 190 g/m²

Tailles: XS-3XL

Seattle 028242 Seattle Women 028243

Polo manches courtes. Patte, bord de manches, bord de col, revers de col contrastés. Patte 3 boutons contrastés pour les hommes et 4 boutons pour les femmes. Bords-côte aux manches.

Qualité: 100% coton

Poids: 190 g/m²

Tailles: S-XXL

Tailles Femmes: S/36-XL/42



580



00



580

00

99



580

00

99

Newton 028237 Newton Women 028239

Polo tendance et très confortable. Revers de col, patte et bord de manches avec liserés contrastés. Combinaison possible avec le coupe-vent Seabrook. 3 boutons ton sur ton.

Qualité: 100% coton peigné ring spun
Poids: 190 g/m²
Tailles: XS-3XL
Tailles Femmes: S/36-XL/42



35

55

580

00

99



STANDARD
100
SE 14-218
RISE
www.oeko-tex.com



55



00

♂ New Conway 028222 ♀ New Alpena 028223

Polo piqué avec passpoils contrastés sur les côtés et les épaules. Boutons ton sur ton. Bande de propreté avec chevrons sur le col ainsi que sur les fentes latérales.

Qualité: 100% coton
Poids: 200 g/m²
Tailles: S-4XL
Tailles Femmes: S/36-XXL/44



SPUN DYED



UV25



99

STANDARD
100SE 14-218
RISE

www.oeko-tex.com



35

55

580

00

96

99

Basic Active Polo 028254

Polo fonctionnel unisexe parfaitement ajusté, à porter au quotidien. Structure en piqué pour cette matière teinte dans la masse. Ce polo possède trois boutons ton sur ton, des fentes sur les côtés et une bande renforcée au niveau du col. Une étiquette facilement détachable pour le rebranding. UV Protection 25.

Qualité: 100% polyester

Poids: 160 g/m²

Tailles: XS-3XL (00, 35, 55, 580, 99: XS-4XL)





STANDARD
100
SE 14-218
RISE
www.oeko-tex.com

Junior

PAGE 120



Basic Roundneck 021030

Sweatshirt unisexe col rond. Tissu doux et stabilisé adapté aux lavages intensifs. Finition anti-pilling. Bords-côtes 1x1 au col, aux poignets et à la taille. Double couture. Bande de propreté. Très résistant.

Qualité: 65% polyester, 35% coton (HV [11] et [170] 85% polyester, 15% coton)

Poids: 280 g/m²

Tailles: XS-3XL (00, 35, 55: XS-4XL) (580, 95, 99: XS-5XL)

STANDARD
100
SE 14-218
RISE
www.oeko-tex.com

Junior

PAGE 120



Basic Hoody 021031

Sweatshirt à capuche unisexe. Tissu doux et stabilisé adapté aux lavages intensifs. Finition anti-pilling. Bords-côtes 1x1 aux poignets et à la taille. Cordon de serrage ton sur ton. Poche kangourou. Système Smartphone: élastique dans la poche centrale pour le maintenir plaqué, œillet dans la poche et patte support au col pour les oreillettes et le câble.

Qualité: 65% polyester, 35% coton (HV [11] et [170] 85% polyester, 15% coton)

Poids: 280 g/m²

Tailles: XS-3XL (00, 35, 55: XS-4XL) (580, 95, 99: XS-5XL)



Junior

PAGE 122




STANDARD 100
 SE 14-218
 RISE
www.oeko-tex.com



Basic Cardigan 021038

Basic Cardigan Women 021039

Sweatshirt full zip. Zip ton sur ton. Tissu doux et stabilisé adapté aux lavages intensifs. Double coutures. Finition anti-pilling. Bande de propreté. Bords-côte élastiques aux poignets et à la taille. Système smartphone : élastique dans la poche centrale pour le maintenir plaqué, œillet dans la poche et patte support au col pour les oreillettes et le câble.

Qualité: 65% polyester, 35% coton (HV [11] et [170] 85% polyester, 15% coton)

Poids: 280 g/m²

Tailles: XS-3XL (00, 35, 55; XS-4XL) (580, 95, 99; XS-5XL)

Tailles Femmes: XS/34-XXL/44



Basic Half Zip 021033

Sweatshirt col zip. Zip YKK Metalux antistatique et anti-griffure. Tissu doux et stabilisé adapté aux lavages intensifs. Double coutures. Finition anti-pilling. Bande de propreté. Doublure au col pour plus de tenue et de résistance. Bords-côtes au col, aux poignets et à la taille.

Qualité: 65% polyester, 35% coton (HV [11] et [170] 85% polyester, 15% coton)

Poids: 280 g/m²

Tailles: XS-3XL (00, 35, 55; XS-4XL) (580, 95, 99; XS-5XL)



55




STANDARD 100
 SE 14-218
 RISE
www.oeko-tex.com

Basic Hoody Full Zip 021034

Basic Hoody Full Zip Women 021035

Sweatshirt capuche full zip. Tissu doux et stabilisé adapté aux lavages intensifs. Double coutures. Finition anti-pilling. Bande de propreté. Zip antistatique recouvert et ton sur ton. Poches sur le devant. Bords-côtes aux poignets et à la taille. Système Smartphone : élastique dans la poche centrale pour le maintenir plaqué, œillet dans la poche et patte support au col pour les oreillettes et le câble.

Qualité: 65% polyester, 35% coton
Poids: 280 g/m²
Tailles: XS-3XL (00, 35, 55: XS-4XL) (580, 95, 99: XS-5XL)
Tailles Femmes: XS/34-XXL/44



95



580

55

95

955

99

Basic Polo Sweater 021032

Basic sweatshirt avec col boutonné. Bouton ton sur ton. Fabrication stabilisée pour lavage intensifs et anti-pilling. Bords-côtes 1x1. Double surpiqué. Bande de propreté.

Qualité:	65% polyester, 35% coton
Poids:	280 g/m ²
Tailles:	XS-3XL (55: XS-4XL) (580, 95, 99: XS-5XL)



35

55

580

99

955

95

Basic Pants 021037

Pantalon unisexe avec poches latérales. Élastique et cordon de serrage à la taille. Tissu doux et stabilisé adapté aux lavages intensifs. Double couture. Finition anti-pilling. Bords élastiques fins aux chevilles. Parfait complément avec l'ensemble de la collection Basic sweatshirt.

Qualité:	65% polyester, 35% coton
Poids:	280 g/m ²
Tailles:	XS-3XL (35, 55, 580, 99, 95: XS-4XL)



955

Junior
PAGE 120



595

580

95

99


 STANDARD
100
SE 14-218
RISE

www.oeko-tex.com


595

♀ Miami PRO Roundneck Women 0201052

Sweatshirt décontracté à col rond pour femmes en qualité French terry (intérieur coton), fabriqué à partir d'un mélange de coton et de polyester recyclé. Les épaules sont légèrement tombantes et les coutures latérales inférieures sont fendues. Bord-côte élastique plus large 2x2 présente des coutures simples au niveau du cou et du bas des manches, avec un ourlet en hauteur en bas. Comprend une bande de serrage de couleur contrastée au niveau de l'encolure et une étiquette facile à enlever pour le rebranding. Tissu stabilisé doux adapté au lavage intensif avec une finition anti-boulochage.

Qualité: 80% coton, 20% polyester recyclé

Poids: 280 g/m²

Tailles: XS/34-XXL/44



STANDARD
100
SE 14-218
RISE
www.oeko-tex.com



595



595

580

91

99

Miami PRO Roundneck 0201050

Sweatshirt unisexe à col rond en qualité French terry (intérieur coton), fabriqué à partir d'un mélange de coton et de polyester recyclé. Il est doté de manches raglan et d'un bord-côte élastique 2x2 avec des coutures simples au niveau du cou, du bas de la manche et de l'ourlet. Comprend une bande de serrage de couleur contrastée à l'encolure et une étiquette facile à enlever pour le rebranding. Tissu stabilisé doux adapté au lavage intensif avec une finition anti-boulochage.

Qualité: 80% coton, 20% polyester recyclé
Poids: 280 g/m²
Tailles: XS-4XL



STANDARD
100
SE 14-218
RISE
www.oeko-tex.com



595

580

91

99

Miami PRO Hoody Full Zip 0201054

Sweatshirt à capuche full zip unisexe en qualité French terry (intérieur coton) et en mélange de coton et de polyester recyclé. Il est doté de manches raglan, d'une poche kangourou et d'un rabat de protection en haut de la fermeture à glissière en métal. Le sweatshirt est doté d'une double couche pour plus de stabilité. Les extrémités du cordon de serrage et les zippers sont en métal. Bords-côtes élastiques 2x2 comportent des coutures simples au niveau du cou, du bas de la manche et de l'ourlet. Comprend une bande de serrage de couleur contrastée à l'encolure, une boucle de suspension et une étiquette facile à enlever pour le rebranding. Tissu stabilisé doux adapté au lavage intensif avec une finition anti-boulochage.

Qualité: 80% coton, 20% polyester recyclé
Poids: 280 g/m²
Tailles: XS-4XL



91









35 615 71 570 55 595 580



215 01 91 95 956 99

Miami Roundneck 0201030

Sweatshirt à col rond unisexe dans notre mélange de coton et de polyester recyclé. Bords-côtes élastiques 2x2 avec double couture au bas des manches et de l'ourlet. Ruban de cou en sergé et une étiquette facilement détachable pour le rebranding. Tissu stabilisé doux adapté au lavage intensif avec une finition anti-boulochage.

Qualité: 80% coton, 20% polyester recyclé

Poids: 260 g/m²

Tailles: XS-4XL (580, 99: XS-5XL)



215



35 615 71 570 55 595 580



215 01 91 95 956 99

Miami Hoody 0201031

Sweatshirt à capuche unisexe dans notre mélange de coton et de polyester recyclé. Tissu principal dans la capuche et un cordon de serrage rond. Une grande poche kangourou à l'avant. Bords-côtes élastiques 2x2 avec double couture au bas des manches et de l'ourlet. Ruban de cou en sergé et une étiquette facilement détachable pour le rebranding. Tissu stabilisé doux adapté au lavage intensif avec une finition anti-boulochage.

Qualité: 80% coton, 20% polyester recyclé

Poids: 260 g/m²

Tailles: XS-4XL



615



580 95 956 99

Miami Hoody Full Zip 0201034

Sweatshirt à capuche full zip unisexe dans notre mélange de coton et de polyester recyclé. Il comporte une fermeture éclair SBS, le tissu principal dans la capuche et un cordon de serrage rond. Deux poches avant avec des fermetures éclair. Bords-côtes élastiques 2x2 avec double surpiqûre en bas des manches et de l'ourlet. Ruban de cou en sergé et une étiquette facilement détachable pour le rebranding. Tissu stabilisé doux adapté au lavage intensif avec finition anti-boulochage.

Qualité: 80% coton, 20% polyester recyclé

Poids: 260 g/m²

Tailles: XS-4XL



95



STANDARD
100
SE 14-218
RISE
www.oeko-tex.com



580 95 956 99

Miami Half Zip 0201033

Ce sweatshirt demi-zip unisexe est fabriqué à partir d'un mélange de coton et de polyester recyclé. Il est doté d'un col plus haut pour plus de confort et d'une fermeture à glissière SBS avec finition métallique. Bords-côtes élastiques 2x2 présente une double piqûre au bas de la manche et à l'ourlet. Comprend une bande de serrage au niveau de l'encolure et une étiquette facile à enlever pour le rebranding. Tissu stabilisé doux adapté au lavage intensif avec une finition anti-boulochage.

Qualité: 80% coton, 20% polyester recyclé

Poids: 260 g/m²

Tailles: XS-4XL



580 95 956 99



STANDARD
100
SE 14-218
RISE
www.oeko-tex.com



95

Miami Cardigan 0201038

Sweatshirt full zip unisexe, fabriqué à partir d'un mélange de coton et de polyester recyclé. Il est doté d'un col montant pour plus de confort, d'une fermeture à glissière SBS avec finition aspect métal et de deux poches zippées sur le devant. Bords-côtes élastiques 2x2 présente des doubles coutures au bas des manches et à l'ourlet. Comprend une bande de serrage au niveau de l'encolure, une boucle de suspension et une étiquette facile à retirer pour le rebranding. Tissu stabilisé doux adapté au lavage intensif avec une finition anti-boulochage.

Qualité: 80% coton, 20% polyester recyclé

Poids: 260 g/m²

Tailles: XS-4XL



STANDARD
100
SE 14-218
RISE
www.oeko-tex.com



580 956 99

Miami Pants 0201037

Training unisexe fabriqué à partir d'un mélange de coton et de polyester recyclé. Il comporte deux poches avant et une poche zippée cachée sur la couture latérale. Bords-côtes élastiques 2x2 ont une double piqûre à la taille et au bas de la jambe. Comprend un cordon de serrage à la taille et une étiquette facile à enlever pour le rebranding. Tissu stabilisé doux adapté au lavage intensif avec une finition anti-boulochage.

Qualité: 80% coton, 20% polyester recyclé

Poids: 260 g/m²

Tailles: XS-4XL



STANDARD
100SE 14-218
RISE

www.oeko-tex.com



215



215

95

99

♀ Miami Cropped 0201032

Pull court et décontracté, fabriqué à partir d'un mélange de coton et de polyester recyclé. Bords-côtes élastiques 2x2 avec des coutures simples au niveau de l'encolure, du bas des manches et de l'ourlet. Comprend une bande de serrage au niveau de l'encolure et une étiquette facile à enlever pour le rebranding. Tissu stabilisé doux adapté au lavage intensif avec une finition anti-boulochage.

Qualité: 80% coton, 20% polyester recyclé
Poids: 260 g/m²
Tailles: XS/34-XXL/44


STANDARD 100
 SE 14-218
 RISE
 www.oeko-tex.com



35 55 580 95 955 99

Classic Roundneck 021040

Sweatshirt avec finitions bords-côte 2x2 aux poignets et à la taille. Poche cachée sur le côté. Coutures flatlock ton sur ton.

Qualité: 80% coton, 20% polyester (Anthracite [955] : 60% coton, 40% polyester. Gris mélange [95] : 85% coton, 15% viscose)
Poids: 300 g/m²
Tailles: XS-3XL (35, 55: XS-4XL) (580, 95, 955, 99: XS-5XL)



580



95



580


STANDARD 100
 SE 14-218
 RISE
 www.oeko-tex.com



35 55 580 95 955 99

Classic Hoody 021041

Classic Hoody Women 021042

Sweatshirt capuche avec poche kangourou. Système smartphone. Capuche doublée. Cordon de serrage double face. Finition bords-côtes 2x2 aux poignets et à la taille. Coutures flatlocks ton sur ton.

Qualité: 80% coton, 20% polyester (Anthracite [955] : 60% coton, 40% polyester. Gris mélange [95] : 85% coton, 15% viscose)
Poids: 300 g/m²
Tailles: XS-3XL (35, 55: XS-4XL) (580, 95, 955, 99: XS-5XL)
Tailles Femmes: XS/34-XXL/44



Classic Hoody Full Zip 021044
Classic Hoody Full Zip Women 021045

Sweatshirt capuche full zip. Système smartphone. Capuche doublée. Cordon de serrage double face. Finition bords-côte 2x2 aux poignets et à la taille. Coutures flatlock ton sur ton.

- Qualité:** 80% coton, 20% polyester (Anthracite [955] : 60% coton, 40% polyester. Gris mélange [95] : 85% coton, 15% viscose)
- Poids:** 300 g/m²
- Tailles:** XS-3XL (35, 55: XS-4XL) (580, 95, 955, 99: XS-5XL)
- Tailles Femmes:** XS/34-XXL/44



STANDARD
100
SE 14-218
RISE
www.oeko-tex.com



580

00

95

955

99

Classic Half Zip 021043

Sweatshirt col zippé. Poche cachée zippée avec système smartphone. Coutures flatlock ton sur ton. Bords-côtes 2x2 aux poignets et à la taille.

Qualité: 80% coton, 20% polyester (Anthracite mélange [955] 60% coton, 40% polyester. Gris mélange [95] 85% coton, 15% viscose)

Poids: 300 g/m²

Tailles: XS-5XL (00: XS-4XL)



00



00

580



STANDARD
100
SE 14-218
RISE
www.oeko-tex.com



580

00

95

955

99

Classic Cardigan 021048 Classic Cardigan Women 021049

Sweatshirt full zip de qualité, sans capuche. Deux poches extérieures avec fermeture éclair et passage pour les écouteurs. Bords-côtes 2x2 aux manches et à la taille. Coutures plates ton sur ton.

Qualité: 80% coton, 20% polyester (Anthracite mélange [955] 60% coton, 40% polyester. Gris mélange [95] 85% coton, 15% viscose)

Poids: 300 g/m²

Tailles: XS-5XL (00: XS-4XL)

Tailles Femmes: XS/34-XXL/44



ORGANIC
COTTON



STANDARD
100

SE 14-218
RISE

www.oeko-tex.com



Premium OC Roundneck 021000 Premium OC Roundneck Women 021001

Sweatshirt à col rond en coton biologique et mélange de fibres polyester recyclées. Manches raglan décoratives et bel élément sur le devant, tous deux à coutures plates, pour un look moderne. Poche zippée cachée sur le côté. Molleton en CVC, bande en épi au niveau du col et côtes à l'extrémité des manches et au niveau des ourlets. Bords-côtes élastiques 1x1. Système pour passer le casque d'écouteurs.

Qualité: 85% coton organique, 15% polyester
Poids: 300 g/m²
Tailles: XS-3XL (580, 95, 99: XS-4XL)
Tailles Femmes: XS/34-XXL/44



STANDARD
100

SE 14-218
RISE

www.oeko-tex.com



ORGANIC
COTTON



Premium OC Hoody 021002 Premium OC Hoody Women 021003

Notre sweatshirt à capuche le plus qualitatif, en coton biologique et mélange de fibres polyester recyclées. Deux poches zippées YKK sur le devant. Cordon au niveau de la capuche avec extrémités métalliques et coutures plates décoratives pour un look moderne. Molleton en CVC, bande en chevrons au niveau du col et côtes à l'extrémité des manches et au niveau des ourlets. Bords-côtes élastiques 1x1. Système pour smartphone.

Qualité: 85% coton organique, 15% polyester
Poids: 300 g/m²
Tailles: XS-3XL (580, 95, 99: XS-4XL)
Tailles Femmes: XS/34-XXL/44





ORGANIC
COTTON



STANDARD
100
SE 14-218
RISE
www.oeko-tex.com



Premium OC Cardigan 021006 Premium OC Cardigan Women 021007

Cardigan full zip en coton biologique et mélange de fibres polyester recyclées. Fermeture éclair YKK sur toute la longueur avec finition ancienne. Deux poches zippées YKK sur le devant, coutures plates décoratives pour un look moderne. Molleton en CVC, bande en chevron au niveau du col et côtes à l'extrémité des manches et au niveau des ourlets. Bords-côtes élastiques 1x1. Système pour smartphone.

Qualité: 85% coton organique, 15% polyester
Poids: 300 g/m²
Tailles: XS-3XL (580, 95, 99: XS-4XL)
Tailles Femmes: XS/34-XXL/44



99 580 925 955 95

Premium OC Hoody Full Zip 021004

Premium OC Hoody Full Zip Women 021005

Sweatshirt à capuche full zip en coton biologique et mélange de fibres polyester recyclées. Fermeture éclair YKK sur toute la longueur avec finition ancienne. Deux poches zippées YKK sur le devant. Cordon au niveau de la capuche avec extrémités métalliques et coutures plates décoratives pour un look moderne. Molleton en CVC, bande en chevrons au niveau du col et côtes à l'extrémité des manches et au niveau des ourlets. Bords-côtes élastiques 1x1. Système pour Smartphone.

Qualité: 85% coton organique, 15% polyester
Poids: 300 g/m²
Tailles: XS-3XL (580, 95, 99: XS-4XL)
Tailles Femmes: XS/34-XXL/44



580



925



580 95 99

Premium OC Pants 021008

Premium OC Pants Women 021009

Pantalon en coton biologique et mélange de fibres polyester recyclées. Tailles et extrémités des jambes légèrement plus larges pour un port plus confortable et un look moderne. Cordon à la taille avec extrémités métalliques. Molleton en CVC, côtes à l'extrémité de la jambe. Bords-côtes élastiques 1x1.

Qualité: 85% coton organique, 15% polyester
Poids: 300 g/m²
Tailles: XS-3XL
Tailles Femmes: XS/34-XXL/44



99



95


STANDARD
100
 SE 14-218
 RISE
www.oeko-tex.com



580



580

95

99

Helix 021018

Sweatshirt avec capuche et poche kangourou. Poche cachée sur le côté. Manches raglan. Bords-côte 2x2 avec élasthanne aux poignets et à la taille. Oeillet métal vieillit. Cordon plat. Système smartphone. Surpiques contrastées.

Qualité: 80% coton, 20% polyester (gris mélangé [95] 85% coton, 15% viscose)

Poids: 335 g/m²

Tailles: XS-3XL


STANDARD
100
 SE 14-218
 RISE
www.oeko-tex.com



580

95

99

Harper 021019

Sweatshirt full zip avec capuche et poche kangourou. Poche cachée sur le côté. Manches raglan. Bords-côtes 2x2 avec élasthanne aux poignets et à la taille. Oeillet métal vieillit. Cordon plat. Système smartphone. Surpiques contrastées

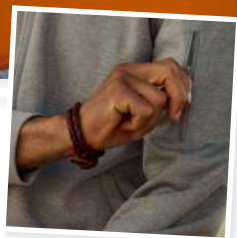
Qualité: 80% coton, 20% polyester (gris mélangé [95] 85% coton, 15% viscose)

Poids: 335 g/m²

Tailles: XS-3XL



95



SPUN DYED



00

95

55

580

99

35

Basic Active Roundneck 021010

Sweatshirt unisexe à col rond teinté spun dyed. Coupe raglan et poche zippée ton sur ton au niveau de la manche. Bande en épi au niveau du col et bords-côtes à l'extrémité des manches et au niveau des ourlets. Une étiquette facilement détachable pour le rebranding.

Qualité: 100% polyester

Poids: 280 g/m²

Tailles: XS-4XL



35



OEKO TEX®
STANDARD 100
SE 14-218
RISE
www.oeko-tex.com

Junior
PAGE125



SPUN DYED



00 95 55 580 99 35

Basic Active Hoody 021011

Pull à capuche unisexe teinté spun dyed. Poche kangourou et poche zippée ton sur ton au niveau de la manche. Cordon plat dans la capuche, bande en épi au niveau du col, et côtes à l'extrémité des manches et au niveau des ourlets. Système pour passer le casque d'écouteurs. Une étiquette facilement détachable pour le rebranding.

Qualité: 100% polyester
Poids: 280 g/m²
Tailles: XS-4XL



35




SPUN DYED

OEKO TEX®
STANDARD 100
SE 14-218
RISE
www.oeko-tex.com



580



00



00 95 55 580 99 35

Basic Active Hoody Full Zip 021014 Basic Active Hoody Full Zip Women 021015

Pull à capuche full zip teinté spun dyed ton sur ton. Deux poches zippées sur le devant et une poche zippée au niveau de la manche. Cordon plat dans la capuche, bande en chevron au niveau du col et côtes à l'extrémité des manches. Le modèle homme a un ourlet côtelé en bas. Système pour passer le câble des écouteurs. Une étiquette facilement détachable pour le rebranding.

Qualité: 100% polyester
Poids: 280 g/m²
Tailles: XS-4XL
Tailles Femmes: XS/34-XXL/44



SPUN DYED



580

Junior

PAGE 125



STANDARD
100
SE 14-218
RISE
www.oeko-tex.com



00 95 55 580 99 35

Basic Active Cardigan 021016

Cardigan unisexe full zip teinté sun dyed. Fermeture éclair ton sur ton sur toute la longueur, deux poches zippées sur le devant et une poche zippée au niveau de la manche. Bande en épi au niveau du col et côtes à l'extrémité des manches et au niveau des ourlets. Système pour passer le casque d'écouteurs. Une étiquette facilement détachable pour le rebranding.

Qualité: 100% polyester
Poids: 280 g/m²
Tailles: XS-4XL



STANDARD
100
SE 14-218
RISE
www.oeko-tex.com

Junior

PAGE 125



00 95 55 580 99 35

Basic Active Half Zip 021013

Sweatshirt unisexe half zip teinté spun dyed. Demi-fermeture éclair ton sur ton et poche zippée au niveau de la manche. Bande en épi au niveau du col et côtes à l'extrémité des manches et au niveau des ourlets. Système pour passer le casque d'écouteurs. Une étiquette facilement détachable pour le rebranding.

Qualité: 100% polyester
Poids: 280 g/m²
Tailles: XS-4XL



SPUN DYED



95



STANDARD
100
SE 14-218
RISE
www.oeko-tex.com



SPUN DYED



580



95

580

99

Junior

PAGE 123

Basic Active Pants 021017

Pantalon unisexe teinté spun dyed. Taille élastique avec cordon plat. Deux poches zippées sur le devant, extrémités des jambes élastiques et zippées. Une étiquette facilement détachable pour le rebranding.

Qualité: 100% polyester
Poids: 280 g/m²
Tailles: XS-4XL





Hobart 021022

Hobart Women 021023

Sweatshirt à col haut dans une matière douce au toucher. À base de polyester recyclé. 2 poches latérales invisibles avec fermeture éclair. Poignets et ourlet du bas en matière shell. Cordon et étiquette facile à détacher en vue d'un changement de marque. 300 grammes.

Qualité:	50% Spun Dyed recyclé, 24% polyester recyclé, 20% viscose, 6% élasthanne.
Poids:	300 g/m ²
Tailles:	XS-3XL
Tailles Femmes:	XS/34-XXL/44



Hayden 021024

Hayden Women 021025

Sweatshirt à capuche full zip dans une matière douce au toucher. À base de polyester recyclé. 2 poches latérales invisibles avec fermeture éclair et 2 poches intérieures. Poignets shell et bande élastique au niveau de l'ourlet du bas. Cordon de fermeture pour une capuche ajustable et étiquette facile à détacher en vue d'un changement de marque. 300 grammes.

Qualité:	50% Spun Dyed recyclé, 24% polyester recyclé, 20% viscose, 6% élasthanne.
Poids:	300 g/m ²
Tailles:	XS-3XL
Tailles Femmes:	XS/34-XXL/44







580

92



580

92

95

99

Ottawa 021064
Ottawa Women 021065

Jolie veste à capuche en polyester doux, élastique et confortable. Capuche avec doublure mesh et cordon de serrage. Deux poches frontales avec fermeture éclair et poches intérieures, passage pour les écouteurs.

- Qualité:** 100% polyester
- Poids:** 215 g/m² (color 92, 95: 240 g/m²)
- Tailles:** XS-3XL
- Tailles Femmes:** XS/34-3XL/46



580

92

95

99

Oakdale 021062

Oakdale Women 021063

Pull à capuche sportif en polyester doux, extensible et confortable. Capuche en maille et cordon de serrage, poche kangourou avant poche cachée avec fermeture éclair. Système smartphone.

Qualité: 100% polyester
Poids: 215 g/m² (color 92, 95: 240 g/m²)
Tailles: XS-3XL
Tailles Femmes: XS/34-3XL/46



 OEKO
TEX®
STANDARD
100SE 14-218
RISE

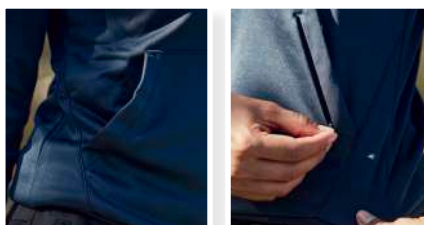
www.oeko-tex.com



580



95

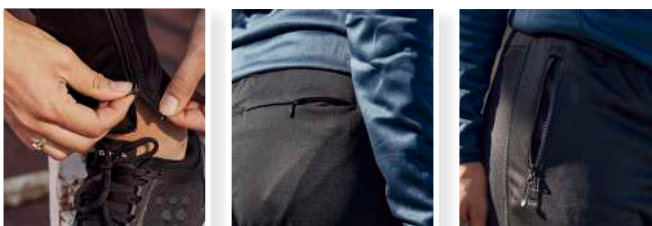


95

99


 OEKO
TEX®
STANDARD
100SE 14-218
RISE

www.oeko-tex.com



Odessa 021066

Pantalon unisexe assorti à la veste Ottawa. Coupe et allure modernes. Taille élastique avec cordelette. 2 poches frontales, 1 poche arrière et fermetures éclair au bas de la jambe.

Qualité: 100% polyester
Poids: 215 g/m² (color 92, 95: 240 g/m²)
Tailles: XS-XXL



11



STANDARD
100
SE 14-218
RISE
www.oeko-tex.com



170

11

96

Ambition Roundneck 021074

Sweatshirt à col rond unisexe contrasté pour une meilleure visibilité. À base de polyester recyclé au toucher proche de celui du coton. Poche latérale invisible avec fermeture éclair. Poignets et ourlet du bas en tissu côté. Étiquette facile à détacher pour le rebranding, 280 grammes.

Qualité: 100% polyester recyclé
Poids: 280 g/m²
Tailles: XS-5XL



STANDARD
100
SE 14-218
RISE
www.oeko-tex.com



170

11

96

Ambition Half Zip 021075

Sweatshirt half zip unisexe contrasté pour une meilleure visibilité. À base de polyester recyclé. Toucher proche du coton. Poche latérale invisible avec fermeture éclair. Poignets et ourlet du bas en tissu côté. Étiquette facile à détacher pour le rebranding, 280 grammes.

Qualité: 100% polyester recyclé
Poids: 280 g/m²
Tailles: XS-5XL



170







580

99

Ducan 021055

Sweatshirt full zip sportif et fonctionnel. Poches sans coutures pour un design parfait. Bords élastiques fins aux poignets et à la taille. Coutures flatlock. Zips contrastés blancs. Poche sur manche gauche. Pas de coutures sur les épaules pour une meilleure fluidité.

Qualité: 100% polyester, intérieur brossé.

Poids: 230 g/m²

Tailles: XS-XXL



STANDARD
100

SE 14-218
RISE

www.oeko-tex.com



35

55

580

00

96

99



580



55

Gerry 021051

Sweatshirt technique full zip à capuche. Intérieur molleton brossé en coton et extérieur finition piqué en polyester. Idéal pour toutes les activités en extérieur. Liserés contrastés sur col et poignets. Cordon de serrage et zip également contrastés. Ouverture zippée dans la capuche pour personnalisation.

Qualité: 80% polyester, 20% coton

Poids: 300 g/m²

Tailles: XS-XXL



STANDARD
100

SE 14-218
RISE

www.oeko-tex.com



35

55

580

00

96

99



35

Craig 021053

Veste sweatshirt technique full zip. Intérieur molleton brossé en coton et extérieur finition piqué en polyester. Idéal pour toutes les activités en extérieur. Liserés contrastés sur le col et les poignets. Zips contrastés.

Qualité: 80% polyester, 20% coton

Poids: 300 g/m²

Tailles: XS-XXL (580, 99: XS-4XL)



☆☆☆
Easy Care
EASY TO IRON
☆☆☆



00 55 99

♂ **Oxford 027311**
♀ **Garland 027321**

Chemise manches longues. Poche poitrine. Liseré contrasté et boutons au col.
Traitement easy care pour une facilité de repassage.

Qualité: 100% coton
Poids: 130 g/m²
Tailles: S-4XL
Tailles Femmes: S/36-XXL/44



580 57 00 99

♂ **Clark 027950**
♀ **Clare 027955**

Chemise manches longues. Boutons ton sur ton. Coutures plaquées. Traitement Easy Care.

Qualité: 100% coton
Poids: 130 g/m²
Tailles: XS-3XL
Tailles Femmes: S/36-XXL/44



☆☆☆
Easy Care
EASY TO IRON
☆☆☆



♂
580

♀
00





580

57

00

99

Stretch Shirt L/S 027960

Stretch Shirt L/S Women 027961

Une chemise stretch à boutons et à manches longues dans une coupe régulière. Ajustement avec bouton aux manches. Le modèle homme a une poche sur la poitrine. Empiècement dans le dos.

Qualité: 97% coton 3% élasthanne
Poids: 110 g/m²
Tailles: XS-4XL
Tailles Femmes: XS/34-XXL/44



57



00

☆☆☆
Easy Care
 EASY TO IRON
 ☆☆☆



♀ Libby 027347

Une chemise classique et intemporelle. Fabriquée dans une matière légère et semi-opaque qui a une belle allure. Patte de boutonnage cachée. Bandes sur le devant et au bout des manches, empiècement au dos.

Qualité: 100% polyester

Poids: 120 g/m²

Tailles: XS/34-XXL/44



☆☆☆
Easy Care
EASY TO IRON
☆☆☆



Cambridge 027310

Chemise Oxford manches courtes. Poche poitrine. Boutons au col. Traitement easy care pour une facilité de repassage.

Qualité: 100% coton

Poids: 130 g/m²

Tailles: S-4XL



Aston 021174

Pullover col V. Traitement en silicone pour un toucher plus doux. Élasthanne aux poignets et à la taille.

Qualité: 100% coton (gauge 12)

Tailles: S-3XL





STANDARD
100
OEKO
TEX®
SE 14-218
RISE
www.oeko-tex.com


SPUN DYED



Junior
PAGE 123

55



55 580 00 95 99

Basic Active Shorts 022053

Short unisexe fabriqué avec un tissu tricoté en interlock et des coutures latérales. Deux poches avant et une poche à monnaie à l'intérieur. Élastique et cordon de serrage à la taille. Une étiquette facilement détachable pour le rebranding.

Qualité: 100% polyester teint dans la masse
Poids: 135 g/m²
Tailles: XS-4XL



Hollis 022057

Short sportif avec passepoil contrasté sur les côtés. 2 poches latérales et 1 poche arrière zippée. Intérieur en mesh. Élastique et cordon de serrage à la taille.

Qualité: 100% polyester
Poids: 135 g/m²
Tailles: XS-XXL



Venice 022064

Short de bain décontracté polyvalent unisexe. Doté d'une ceinture élastique et d'un cordon de serrage. Doublure en mesh, poches latérales et fentes sur les côtés.

Qualité: 100% polyamide recyclé
Poids: 115 g/m²
Tailles: XS-3XL



56



Bend 022054

Short stylé et pratique pour les loisirs, fabriqué dans une matière stretch. Taille élastique pour un ajustement parfait et confortable. Deux poches zippées sur les côtés, poche zippée au niveau de la jambe et poche à l'arrière avec fermeture éclair invisible. Une étiquette facilement détachable pour le rebranding.

Qualité: 92% polyester, 8% élasthanne
Poids: 180 g/m²
Tailles: XS-3XL



580



580



96


 STANDARD
100
SE 14-218
RISE
www.oeko-tex.com


580

99

96

5-Pocket Stretch 022040

5-Pocket Stretch Women 022041

Pantalon stretch avec 5 poches en coton twill.

Qualité: 98% coton, 2% élasthanne
Poids: 275 g/m²
Tailles: XS-5XL
Tailles Femmes: S/36-3XL/46



WP 5000



MVP 3000



99

Sebring 020902

Pantalon de randonnée fonctionnel et unisexe, assorti à la veste Stafford. Fermetures éclair imperméables, coutures collées, doublure en maille et ventilation ainsi que des ajustements de taille sur les hanches et les jambes.

Qualité: 92% polyester, 8% spandex TPU (MVP/WR:3000/5000mm)
Poids: 220 g/m²
Tailles: XS-3XL


 OEKO
TEX®

 STANDARD
100
SE 14-218
RISE
www.oeko-tex.com


96


 OEKO
TEX®

 STANDARD
100
SE 14-218
RISE
www.oeko-tex.com


580



99

580

96



99

580

96

Cargo Pocket Stretch 022045

Coupe droite pour ce pantalon moderne avec des poches cargo. Convient pour les loisirs et le travail. Ce pantalon unisexe possède deux poches latérales cargo avec rabats et bande velcro, ainsi qu'une poche zippée invisible. Deux poches latérales traditionnelles et deux poches derrière avec rabats et bande velcro. Taille élastique et traitée à l'assouplissant pour plus de douceur et un confort optimal.

Qualité: 98% coton, 2% élasthanne
Poids: 275 g/m²
Tailles: XS-5XL

Cargo Pocket 022042

Pantalon cargo unisexe en coton twill. Une poche cargo sur chaque jambe. Une poche boutonnée au dos.

Qualité: 100% coton
Poids: 275 g/m²
Tailles: XS-5XL



19

99

75

Kenai 022046

Kenai Women 022047

Un pantalon de trekking moderne avec un stretch 4 directions confortable et aéré. Tissu durable coupe-vent et déperlant aux endroits les plus sollicités. Élastique à la taille et genoux préformés pour une meilleure mobilité. Deux poches avant, deux poches zippées sur les jambes et une à l'arrière. Bas de jambe ajustable avec élastique et velcro. Possibilité d'insérer une genouillère.

Qualité: Première couche: 65% polyester, 35% coton. Deuxième couche: 88% polyester, 12% élasthanne.

Poids: 235 g/m² 185 g/m²

Tailles: XS-3XL

Tailles Femmes: XS/34-XXL/44



19



STANDARD
100
SE 14-218
RISE
www.oeko-tex.com

75

92



75

11

92

99

Haines 023946

Haines Women 023947

Une veste en polaire tricotée, chaude et facile à porter, avec des parties en softshell. Trois poches extérieures avec fermeture éclair et deux grandes poches intérieures. Poignets intérieurs élastiques avec trous pour les pouces et bande réfléchissante repliable. Une étiquette facilement détachable pour le rebranding.

Qualité: Première couche : Tricoté 100% polyester. Deuxième couche : 100% polyester

Poids: 280 g/m²

Tailles: XS-3XL

Tailles Femmes: XS/34-XXL/44







35

10

55

580

99

Basic Micro Fleece Jacket 023914

Basic Micro Fleece Jacket Women 023915

Veste zippée en micro polaire. 2 Poches zippées et 2 poches intérieures. Zips SBS. Complément idéal de la Classic Softshell.

Qualité: 100% polyester. Micropolaire traitée antipilling

Poids: 190 g/m²

Tailles: XS-3XL (35, 55, 580, 99: XS-4XL)

Tailles Femmes: XS/34-XXL/44



35



580

STANDARD
100SE 14-218
RISE

www.oeko-tex.com



35

55

580

99

Basic Polar Fleece Vest 023902

Bodywarmer polaire unisexe. 2 poches extérieures zippées et 2 poches intérieures. Zips SBS. Complément idéal de la Classic Softshell.

Qualité: 100% polyester. Micropolaire traitée antipilling

Poids: 280 g/m²

Tailles: XS-4XL



580

STANDARD
100SE 14-218
RISE

www.oeko-tex.com



35

55

580

99

Basic Polar Fleece Jacket 023901

Veste polaire chaude. 2 poches extérieures zippées et 2 poches intérieures. Zips SBS. Complément idéal de la Classic Softshell.

Qualité: 100% polyester. Micropolaire traitée antipilling

Poids: 280 g/m²

Tailles: XS-4XL



580

STANDARD
100SE 14-218
RISE

www.oeko-tex.com



WP 6000



MVP 1000

RECYCLED
POLYESTERSTANDARD
100SE 14-218
RISE

www.oeko-tex.com



35

18

10

605

55

580

00

945

99

Classic Softshell Vest 0200911

Classic Softshell Vest Women 0200916

Notre gilet softshell à trois couches à base de polyester recyclé. Fermeture éclair inversée ton sur ton au centre sur le devant et 3 poches extérieures. 2 poches intérieures. Bande élastique au niveau de l'ourlet du bas et des manches. WP 6000 / MVP 1000.

Qualité:	96% polyester recyclé, 4% élasthanne
Poids:	280 g/m ²
Tailles:	XS-3XL (00, 35, 55: XS-4XL) (580, 99: XS-5XL)
Tailles Femmes:	XS/34-XXL/44 (580, 99: XS/34-3XL/46)

STANDARD
100SE 14-218
RISE

www.oeko-tex.com

RECYCLED
POLYESTER

35

55

580

945

99

Classic Softshell Hoody 0200912

Classic Softshell Hoody Women 0200917

Notre veste softshell à trois couches avec capuche à base de polyester recyclé. Fermeture éclair inversée ton sur ton au centre sur le devant et 3 poches extérieures. 2 poches intérieures. Capuche amovible. Bande élastique au niveau de l'ourlet du bas et manches ajustables avec bande velcro. WP 6000 / MVP 1000.

Qualité:	96% polyester recyclé, 4% élasthanne
Poids:	280 g/m ²
Tailles:	XS-3XL (35, 55: XS-4XL) (580, 99: XS-5XL)
Tailles Femmes:	XS/34-XXL/44 (580, 99: XS/34-3XL/46)



WP 6000



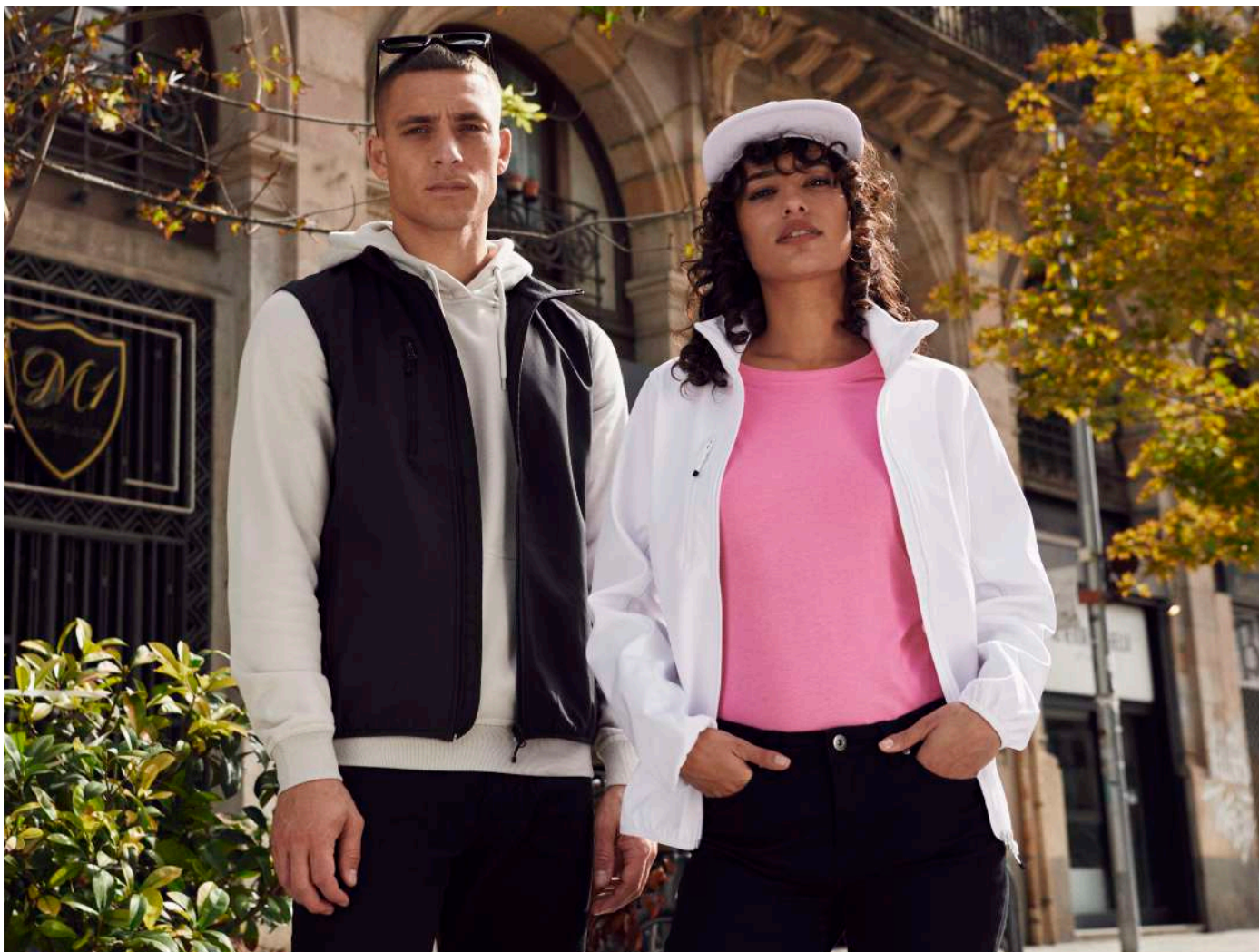
MVP 1000

Junior

PAGE 126

580

945



35 18 10 605

RECYCLED
POLYESTER
 STANDARD
100
SE 14-218
RISE
www.oeko-tex.com


WP 6000



MVP 1000



55 580 00 945 99



55



00

Classic Softshell Jacket 0200910

Classic Softshell Jacket Women 0200915

Notre veste softshell à 3 couches à base de polyester recyclé. Fermeture éclair inversée ton sur ton au centre sur le devant et 3 poches extérieures. 2 poches intérieures. Bande élastique au niveau de l'ourlet du bas et des manches. WP 6000 / MVP 1000.

Qualité: 96% polyester recyclé, 4% élasthanne

Poids: 280 g/m²

Tailles: XS-3XL (00, 35, 55: XS-4XL) (580, 99: XS-5XL)

Tailles Femmes: XS/34-XXL/44 (580, 99: XS/34-3XL/46)



STANDARD 100
SE 14-218
RISE
www.oeko-tex.com



Padded Softshell Vest 020958
Padded Softshell Vest Women 020959

Gilet softshell matelassé à coupe droite. Trois poches extérieures avec fermetures éclair SBS inversées et une poche intérieure. Ouverture dans la doublure pour faciliter l'impression ou la broderie. Une étiquette facilement détachable pour le rebranding.

- Qualité:** 85% polyester, 15% spandex laminé. Matelassage : 100% polyester. WP 5000
- Poids:** 315 g/m²
- Tailles:** XS-4XL
- Tailles Femmes:** XS/34-XXL/44



STANDARD 100
SE 14-218
RISE
www.oeko-tex.com



Padded Hoody Softshell 020952
Padded Hoody Softshell Women 020953

Veste softshell matelassée à coupe droite avec capuche pas amovible. Trois poches extérieures avec fermetures éclair SBS inversées et une poche intérieure. Ouverture dans la doublure pour faciliter l'impression ou la broderie. Une étiquette facilement détachable pour le rebranding.

- Qualité:** 85% polyester, 15% spandex laminé. Matelassage : 100% polyester. WP 5000
- Poids:** 315 g/m²
- Tailles:** XS-4XL
- Tailles Femmes:** XS/34-XXL/44

Junior
PAGE 126



STANDARD
100
SE 14-218
RISE
www.oeko-tex.com



35

75

55

580

945

99

Padded Softshell Jacket 0200954

Padded Softshell Jacket Women 0200957

Une veste softshell matelassée aux lignes épurées. Trois poches extérieures avec des fermetures éclair SBS inversées et une poche intérieure. Avec une doublure noire et une fermeture éclair qui facilite la broderie ou l'impression. Une étiquette facilement détachable pour le rebranding.

Qualité: 85% polyester, 15% spandex laminé. Matelassage : 100% polyester. WP 5000

Poids: 315 g/m²

Tailles: XS-4XL

Tailles Femmes: XS/34-XXL/44



WP 5000



MVP 1000



580



55





580

955

99

Grayland 020980

Grayland Women 020981

Veste softshell matelassée confortable et moderne. Capuche amovible et réglable. Manches préformées pour faciliter les mouvements. Quatre poches extérieures avec fermetures éclair imperméables et deux poches intérieures, l'une avec fermeture éclair et l'autre en mesh. Poignets réglables grâce à des velcros et éléments réfléchissants dans le dos. Ouverture dans la doublure pour faciliter l'impression ou la broderie.

Qualité: 100% polyester avec membrane TPU, laminé avec un tissu polaire 100% polyester. WP 10.000/MVP 5000

Tailles: XS-4XL

Tailles Femmes: XS/34-XXL/44



580



955



WP 10000



MVP 5000



00



580



WP 3000



MVP 3000



35

55

580

00

945

99

Milford Jacket 020927

Milford Jacket Women 020928

Softshell 3 couches. Membrane TPU doublée polaire. 2 poches sur les côtés. Poche poitrine avec contour rétro-réfléchissants. 2 poches intérieures. Capuche amovible. Cordons de serrage à la taille et poignets réglables. Imperméabilité 3000mm. Respirabilité 3000 g/m²/24h

Qualité: Extérieur: 96% polyester, 4% spandex. Doublure: 100% polyester. WP 3000mm / MVP 3000

Poids: 280 g/m²

Tailles: XS-3XL (580, 99: XS-4XL)

Tailles Femmes: S/36-XXL/44 (580, 99: S/36-3XL/46)



11



WP 3000



 HV
COLOUR


11

580

955

99

Basic Rain Jacket 020929

Coupe-vent imperméable. Coutures thermo-soudées. 1 poche transformable en pochon avec bretelle et boucle de fixation. Possibilité d'imprimer sur le pochon.

Qualité: 210T polyester. Enduction PU; Imperméabilité : 3000 mm
Tailles: XS/S-3XL/4XL



99



WP 8000



66

55

580

99

Classic Rain Jacket 020939

Veste de pluie classique. Fermeture centrale avec boutons pression. Capuche réglable. Poches avec rabat. Coutures thermo-soudées. Imperméabilité 8 000 mm.

Qualité: 100% polyester avec polyurethan
Poids: 136 g/m²
Tailles: XS/S - 3XL/4XL



949



REFLECTIVE INDEX: 250

Hardy Reflective 020964

Tissu innovant et réfléchissant 250 lumens. Réflète la lumière pour une visibilité nocturne optimale. Coupe-vent moderne avec capuche intégrée. Doublure mesh. Zips aspect métal. Finitions contrastées.

Qualité: 100% polyester avec enduction PU
Tailles: XS-3XL







REFLECTIVE INDEX: 50

Willmar 0200964 Willmar Women 0200965

Coupe-vent réfléchissant fonctionnel avec capuche. Doublure en mesh au niveau de la capuche et des aisselles pour un confort accru et une meilleure respirabilité. 3 poches extérieures avec fermeture éclair et 2 poches intérieures. Bande contrastée autour de la capuche, de l'ourlet du bas et des manches. 135 grammes.

Qualité: 100% polyester
Poids: 135 g/m²
Tailles: XS-3XL
Tailles Femmes: XS/34-XXL/44



947



947



35

56

580

96

99

Hardy 020961

Coupe-vent moderne avec zip aspect métal. Bords de zips contrastés. Doublure en mesh. Bordures de capuche et de poignets contrastées. Élastiques aux poignets.

Qualité: 100% polyester avec enduction PU
Tailles: XS-3XL



99



35

55

580

99



WP 10000



580

Webster 020936

Belle veste unisexe sportive et imperméable. Coutures étanchées à des endroits stratégiques, deux poches zippées sur le devant. Bande velcro pour ajuster l'extrémité des manches. Capuche ajustable et larges espaces prévus pour des impressions.

Qualité: 100% polyester, TPU, WP 10000 mm
Tailles: XS-3XL



Classic Shell Jacket 0200923

Classic Shell Jacket Women 0200924

Veste extérieure ultra-fonctionnelle et détaillée, 100% polyester recyclé. Fermetures éclair extérieures imperméables. 2 poches extérieures avec fermeture éclair et 2 poches intérieures. Capuche repliable avec cordon, revers ajustables avec bande velcro et cordon en bas. Coutures étanches. WP 10000 / MVP 800.

Qualité: 100% polyester recyclé, laminé avec tricot
Poids: 125 g/m²
Tailles: XS-4XL
Tailles Femmes: XS/34-XXL/44



Waco 020923

Waco Women 020924

Veste hardshell fonctionnelle avec de nombreux détails. Fermetures éclair imperméables sur la poitrine et les poches latérales. Poches intérieures avec fermeture éclair. Capuche réglable, poignets verrouillables et ceinture à cordon de serrage. WP 10000 / MVP 3000.

Qualité: 100% polyester. WP 10000/MVP 3000
Tailles: XS-3XL
Tailles Femmes: XS/34-3XL/46





99



WP 3000



MWP 3000



35

56

580

99

Key West 020956

Veste non doublée. 2 poches zippées sur le devant. 1 poche zippée intérieure. Bande de propreté avec liserés contrastés.

Qualité: 100% nylon Taslan 196T - Enduction PU WP 3000/MVP 3000

Tailles: XS-3XL



68



WP 3000



MWP 3000



35

68

580

99

Newport 020969

Veste doublée. 2 poches zippées sur le devant. 1 poche zippée intérieure. Ouverture dans la doublure pour faciliter l'impression ou la broderie.

Qualité: 100% nylon Taslan 196T; Enduction PU (3000/3000); Doublure micro polaire 190 g/m² (manches doublures 60 g/m² polyester et doublure 210T polyester)

Tailles: XS-3XL



99

Arock 020903

Veste mi-saison avec doublure fine, zip metal et boutons pression pour un look contemporain. Capuche tempête réglable. Nombreuses poches sous rabat ou zippées, dont une sur la manche gauche. Système smartphone. Ouverture en bas du dos.

Qualité: 65% polyester, 35% cotton T/C twill

Poids: 245 g/m²

Tailles: XS-3XL



35 66 580 96 99



WP 5000



MVP 3000



66

Stafford 020901

Veste de randonnée fonctionnelle avec de nombreux détails. Fermetures éclair imperméables sur la poitrine et les poches latérales. Poche intérieure avec fermeture éclair. Coutures collées, doublure en mesh légère, ventilation et cagoule ajustable. Colonne d'eau WP 5000 / respirabilité MVP 3000.

Qualité: 92%polyester 8% spandex TPU (WP/MVP:5000/3000mm)

Tailles: XS-3XL



99 71 580



71

Bomber 020955

Bomber très tendance. Poches latérales boutonnées et poche sur manche zippée avec compartiment stylo. Une poche intérieure zippée. Zips SBS.

Qualité: 100% polyester, 200D Oxford

Tailles: XS-3XL



580 99

Weston 020989

Bodywarmer matelassé. Zips et bandes rétro-réfléchissantes. Une poche intérieure zippée. Zips SBS. Ouverture dans la doublure pour faciliter l'impression ou la broderie.

Qualité: 100% polyester, 240T Pongee, enduction AC

Tailles: XS-3XL



99



99



99



REFLECTIVE INDEX: 250

Custer 020933 Custer Women 020934

Veste polaire légère avec motifs réfléchissants. Deux poches latérales et une poche sur la manche dissimulée avec des fermetures à glissière, des ouvertures pour les poignets et un accès pour des écouteurs depuis l'intérieur.

Qualité: 100% polyester ; WP 5000/MVP 3000

Tailles: XS-3XL

Tailles Femmes: XS/34-3XL/46



REFLECTIVE INDEX: 250



SPUN DYED

Utah Vest 020940

Utah Vest Women 020941

Gilet moderne légèrement rembourré avec de grandes surfaces réfléchissantes. Fermeture éclair principale imperméable et deux poches latérales zippées. Poche de poitrine cachée et deux poches intérieures. Comprend un passage pour les écouteurs et une étiquette facilement détachable pour le rebranding.

Qualité: 100% polyester teinté dans la masse. 100% polyester, avec revêtement réfléchissant

Tailles: XS-3XL

Tailles Femmes: XS/34-XXL/44



949



949



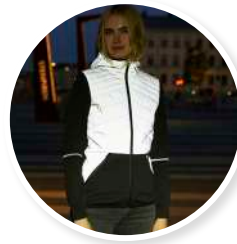
99



949



SPUN DYED



REFLECTIVE INDEX: 250

Utah Jacket 020942

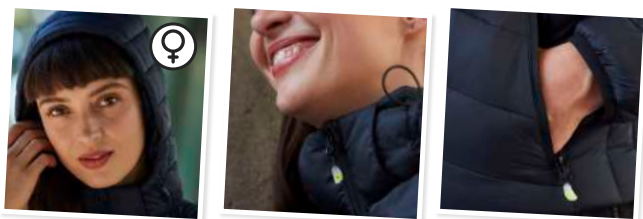
Utah Jacket Women 020943

Veste moderne légèrement rembourrée. La couleur 949 présente de grandes surfaces réfléchissantes. Une fermeture éclair principale et deux poches latérales avec des fermetures éclair étanches. Comprend un passage pour les écouteurs et une étiquette facilement détachable pour le rebranding.

Qualité: 100% polyester teinté dans la masse. 100% polyester, avec revêtement réfléchissant

Tailles: XS-3XL

Tailles Femmes: XS/34-XXL/44


 NEW
COLOUR


575

580

75

99

Idaho Vest 0200974

Idaho Vest Women 0200975

Bodywarmer à la fois chaud et léger avec matelassage de type duvet. 100% polyamide recyclé. 3 poches extérieures avec fermeture éclair et 2 poches intérieures. Bande élastique au niveau de l'ourlet du bas et des manches. La version pour femme est dotée d'une capuche amovible. Pourvu d'une bride de suspension colorée, d'un système pour écouteurs et de tirettes de fermeture éclair.

Qualité: Extérieur: 100% polyamide recyclé. Matelassage: 100% polyester recyclé. Doublure: 100% polyester recyclé.

Tailles: XS-3XL (580, 99: XS-4XL)

Tailles Femmes: XS/34-XXL/44



75



575



Junior

PAGE 129



575



75


 NEW
COLOUR


575

580

75

99

Idaho 0200976

Idaho Women 0200977

Veste à la fois chaude et légère avec matelassage de type duvet. Entièrement à base de polyamide recyclé. Capuche amovible, 3 poches extérieures avec fermeture éclair et 2 poches intérieures. Bande élastique au niveau de l'ourlet du bas et des manches. Pourvu d'une bride de suspension colorée, d'un système pour écouteurs et de tirettes de fermeture éclair.

Qualité: Extérieur: 100% polyamide recyclé. Matelassage: 100% polyester recyclé. Doublure: 100% polyester recyclé.

Tailles: XS-3XL (580, 99: XS-4XL)

Tailles Femmes: XS/34-XXL/44







Hudson Vest 020974

Hudson Vest Women 020975

Bodywarmer coupe très tendance. 3 poches extérieures avec fermeture éclair et deux poches intérieures. Passage cordon oreillette dans le col.

Qualité: 100% polyester
Tailles: XS-3XL (580, 99: XS-4XL)
Tailles Femmes: XS/34-XXL/44

Junior

PAGE 129



Hudson 020976

Hudson Women 020977

Doudoune coupe très tendance. Déperlant et respirant. Capuche amovible. Zips SBS. Passage cordon oreillette dans le col.

Qualité: 100% polyester
Tailles: XS-3XL (580, 99: XS-4XL)
Tailles Femmes: XS/34-XXL/44





580

945

99

Colorado 020931

Colorado Women 020932

Doudoune hiver doublée avec zips étanches SBS à l'avant et aux poches. Capuche réglable et amovible. Taille réglable. Poignets en bords-côtes 2x2. Ouverture en bas du dos. Imperméabilité 5000 mm / Respirabilité 3000 g/m²/24h.

Qualité: Matière principale: 100% polyester, 50D rip-stop + Enduction TPU. Matière Épaules: 100% polyester + enduction TPU 50D*50D. WP/MVP 5000/3000 mm

Tailles: XS-3XL

Tailles Femmes: XS/34-XXL/44



REFLECTIVE INDEX: 250

Dumas 020998

Dumas Women 020999

Veste chaude et matelassée conçue pour les conditions froides et sombres. Éléments réfléchissants et capuche réglable amovible. Fermetures éclair SBS étanches sur la poitrine et les poches avant. Deux grandes poches intérieures en mesh. Cordon de serrage à l'ourlet pour les hommes et à la taille pour les femmes. Poignets réglables avec velcro et bord-côte 2x2 à l'intérieur des manches. Comprend deux fermetures éclair dans la doublure qui facilitent l'impression ou la broderie.

Qualité: 100% polyester + revêtement TPU 50D*50D 100% polyester avec revêtement réfléchissant. WP 5000/MVP 3000.

Tailles: XS-3XL

Tailles Femmes: XS/34-XXL/44

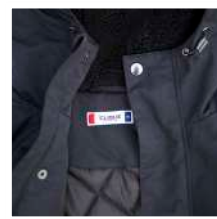




WP 5000



MVP 3000



Creston 020913

Parka longue doublée avec capuche. Doublure capuche très douce. Poches avec fermeture aimantée et poche intérieure zippée. Doublure matelassée. Capuche et taille réglables. Système smartphone. Imperméabilité 5000 mm / Respirabilité 3000 grs/m²/24h.

Qualité: 100% nylon ; taslon complet. 70D*320D + revêtement transperçant en PU. WP 5000/MVP 3000

Tailles: XS-3XL



WP 5000



MVP 3000



Eskie 020996

Parka d'expédition unisexe à rembourrage épais. Capuche amovible et réglable. Manches préformées pour faciliter les mouvements. Quatre poches extérieures avec fermetures éclair étanches et deux poches extérieures avec aimants. Une poche de sécurité cachée avec un passage pour écouteurs à l'intérieur de la patte de boutonnage. Deux poches intérieures zippées et deux poches intérieures en mesh. Cordon de serrage à la taille et à l'ourlet. Poignets réglables par velcro avec bord-côte intérieur 2x2 dans la manche. Comprend une fermeture éclair dans la doublure qui facilite l'impression ou la broderie.

Qualité: 100% nylon ; tason complet. 70D*320D + revêtement transperçant en PU. WP 5000/MVP 3000

Tailles: XS-3XL

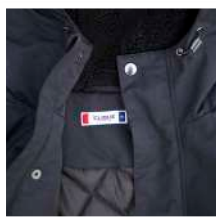
99



WP 5000



MVP 3000



♀ Lindy 020985

Parka matelassée pour femmes. Capuche amovible et réglable, doublée d'un tissu doux en peluche. Poche poitrine avec fermeture éclair et deux poches avant avec aimants. Deux poches intérieures zippées et deux poches intérieures en mesh. Intérieur matelassé et cordon de serrage à la taille et à l'ourlet. Poignets réglables par velcro avec bord-côte intérieur 2x2 dans la manche. Comprend un passage pour les écouteurs. Ce style s'associe parfaitement à la parka Creston ou Heavy.

Qualité: 100% nylon ; tason complet. 70D*320D + revêtement transperçant en PU. WP 5000/MVP 3000

Tailles: XS/34-XXL/44



99



Kingslake 020970

Kingslake Women 020972

Veste imperméable et doublée. Quatre poches extérieures et une poche intérieure avec fermetures éclair. Deux poches intérieures en maille. Capuche amovible et boutons cachés en bas des manches. Système smartphone. Ouverture dans la doublure pour faciliter l'impression ou la broderie. Imperméabilité 3000mm. Respirabilité 3000 grs/m²/24h.

Qualité: Extérieur: 100% polyester avec enduction PU. Garniture et doublure 100% polyester

Poids: 160g/m padding, 140g/m sleeves

Tailles: XS-3XL

Tailles Femmes: XS/34-XXL/44



Malamute 020997

Parka "Expédition" très chaude même pour un froid polaire. Fermeture éclair centrale sous rabat avec ouverture haut et bas. Poche portefeuille sur ouverture centrale pour un accès rapide. Zips de poches extérieures contrastés et étanches. Capuche amovible. Fourrure synthétique également amovible. Toutes les poches extérieures sont doublées tricot pour maintien au chaud optimal. Ouverture dans la doublure pour faciliter l'impression ou la broderie. Finition double poignets. Imperméabilité 5000mm

Qualité: Extérieur : polyamid 189T avec enduction PU. Doublure : 100% polyester. Matelassage : 100% polyester.

Tailles: XXS-3XL







STANDARD
100
SE 14-218
RISE
www.oeko-tex.com



68



35 38 18 10 600 605 67 68



57 54 55 56 580 44 300 250



00 92 95 99

Basic-T Junior 029032

T-shirt junior en coton doux de qualité. Coutures latérales, bords-côtes en élasthanne au niveau du col.

Qualité: 100% coton (Gris mélange [95] 85% coton et 15% viscose, Gris cendré [92] 99% coton et 1% viscose, Anthracite mélange [955] 60% coton, 40 % polyester)

Poids: 145 g/m²

Tailles: 90/100 (3-5), 110/120 (6-8), 130/140 (9-11), 150/160 (12-14)



99



00

99

Classic OC-T Junior 029362

Version moderne d'un t-shirt classique fabriqué en coton 100% biologique. Celui-ci possède un col bords-côtes 1x1. Bande au niveau du col et coutures aux épaules renforcées. Le vêtement a été pré-rétréci et traité aux enzymes. Sans couture latérale pour la version homme.

Qualité: 100% coton organique
Poids: 160 g/m²
Tailles: 90/100 (3-5), 110/120 (6-8), 130/140 (9-11), 150/160 (12-14)



55



35

55

580

00

99

Basic Active-T Junior 029037

T-shirt basique fonctionnel avec de la coloration spun dyed et un tissu interlock. Col renforcé et coutures latérales. Une étiquette facilement détachable pour le rebranding. UV Protection 50.

Qualité: 100% polyester
Poids: 135 g/m²
Tailles: 110/120 (6-8), 130/140 (9-11), 150/160 (12-14)



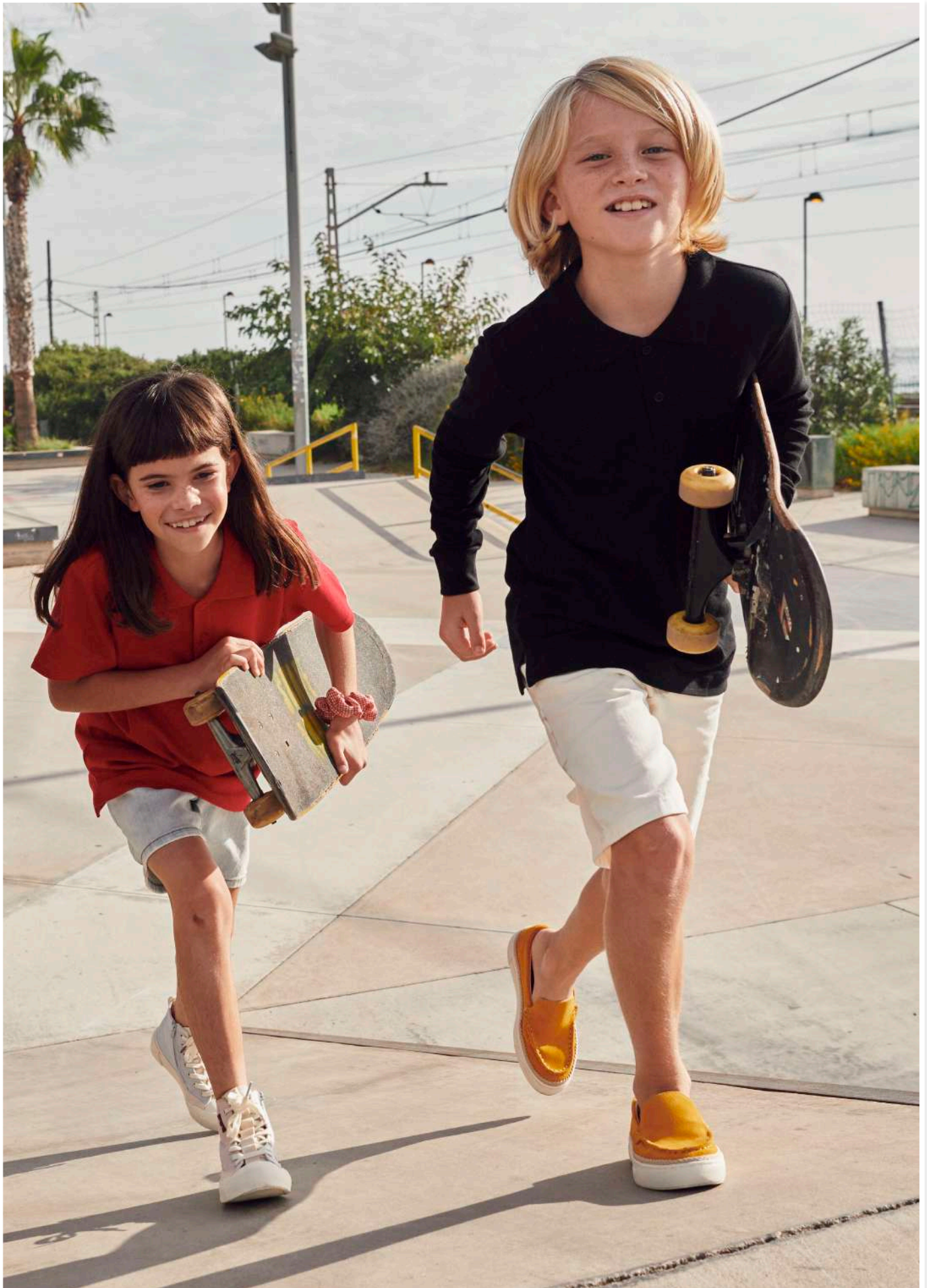
00

Neon-T Junior 029347

T-shirt fonctionnel avec une touche de coton doux. Avec un col renforcé et des coutures latérales.

Qualité: 100% polyester
Poids: 160 g/m²
Tailles: 110/120 (6-8), 130/140 (9-11), 150/160 (12-14)







35 55 580 00 99



35

Basic Polo S/S Junior 028232

Basic polo à coupe moderne. Manches sans poignets côtelés et trois boutons de couleur coordonnée.

Qualité: 100% coton.
Poids: 190 g/m²
Tailles: 90/100 (3-5), 110/120 (6-8), 130/140 (9-11), 150/160 (12-14)



99



35 55 580 00 99

Basic Polo L/S Junior 028233

Notre polo Basic à manches longues, coupe moderne. Patte de boutonnage avec 2 boutons ton sur ton. Bords-côtes au col et aux manches. Fentes latérales.

Qualité: 100% coton
Poids: 190 g/m²
Tailles: 90/100 (3-5), 110/120 (6-8), 130/140 (9-11), 150/160 (12-14)


 OEKO
TEX®
STANDARD
100SE 14-218
RISE

www.oeko-tex.com



35



35

55

580



00

95

99

Basic Roundneck Junior 021020

Sweatshirt col rond junior. Bords-côtes 1x1 au col, à la taille et aux poignets. Molleton gratté intérieur. Qualité adaptée aux lavages intenses. Doubles coutures.

Qualité: 65% polyester, 35% coton
Poids: 280 g/m²
Tailles: 90/100 (3-5), 110/120 (6-8), 130/140 (9-11), 150/160 (12-14)


 OEKO
TEX®
STANDARD
100SE 14-218
RISE

www.oeko-tex.com



55



35

605

54

55

580



300

00

95

99

Basic Hoody Junior 021021

Sweatshirt capuche junior. Bords-côtes 1x1 aux poignets et à la taille. Sécurité enfants : pas de cordon de serrage à la capuche. Poche kangourou. Oeillet pour passage du câble des écouteurs. Tissu doux et stabilisé adapté aux lavages intenses. Double coutures. Finition anti-pilling. Bande de propreté.

Qualité: 65% polyester, 35% coton (HV [11] et [170] 85% polyester, 15% coton)
Poids: 280 g/m²
Tailles: 90/100 (3-5), 110/120 (6-8), 130/140 (9-11), 150/160 (12-14)


 OEKO
TEX®
STANDARD
100SE 14-218
RISE

www.oeko-tex.com



95



35

55

580

95

99

Basic Pants Junior 021027

Pantalon en molleton junior avec poches sur le côté. Élastique et cordon de serrage à la taille. Bords élastiques fins aux chevilles. Tissu doux et stabilisé adapté aux lavages intenses. Double coutures. Finition anti-pilling. Parfait complément avec l'ensemble de la collection Basic sweatshirt junior.

Qualité: 65% polyester, 35% coton
Poids: 280 g/m²
Tailles: 90/100 (3-5), 110/120 (6-8), 130/140 (9-11), 150/160 (12-14)



STANDARD
100SE 14-218
RISE

www.oeko-tex.com



95


 HV
COLOUR


35

11

55



580

00

95

99

Basic Cardigan Junior 021028

Sweatshirt full zip junior. Zip antistatique couvert et ton sur ton. Tissu doux et stabilisé adapté aux lavages intensifs. Double coutures. Finition anti-pilling. Bande de propreté. Bords-côtes 1x1 aux poignets et à la taille. Oeillet pour passage câble écouteurs dans poche centrale.

Qualité: 65% polyester, 35% coton (HV [11] et [170] 85% polyester, 15% coton)

Poids: 280 g/m²

Tailles: 90/100 (3-5), 110/120 (6-8), 130/140 (9-11), 150/160 (12-14)



SPUN DYED

95



580

95

99

STANDARD
100SE 14-218
RISE

www.oeko-tex.com



Basic Active Pants Junior 021069

Pantalon junior teint dans la masse. Deux poches avant et extrémités des jambes élastiques. La taille 90/100 est fabriquée sans cordon de serrage pour une meilleure sécurité des enfants. Une étiquette facilement détachable pour le rebranding.

Qualité: 100 % polyester teint dans la masse
Poids: 280 g/m²
Tailles: 90/100 (3-5), 110/120 (6-8), 130/140 (9-11), 150/160 (12-14)

STANDARD
100SE 14-218
RISE

www.oeko-tex.com



SPUN DYED

55



55

580

00

95

99

Basic Active Shorts Junior 022055

Short junior avec coloration spun dyed et tissu interlock. Deux poches avant et une poche à monnaie à l'intérieur. Élastique et cordon de serrage à la taille. Une étiquette facilement détachable pour le rebranding.

Qualité: 100% polyester
Poids: 135 g/m²
Tailles: 110/120 (6-8), 130/140 (9-11), 150/160 (12-14)





35 55 580 95 99

Basic Active Hoody Junior 021067

Sweat à capuche junior teint dans la masse avec poche kangourou. Bande d'encolure à chevrons, côtes du bas des manches et de l'ourlet dans le même matériel. Fabriqué sans cordon de serrage pour une meilleure sécurité des enfants. Comprend un passage pour les écouteurs et une étiquette facilement détachable pour le rebranding.

Qualité: 100 % polyester teint dans la masse
Poids: 280 g/m²
Tailles: 90/100 (3-5), 110/120 (6-8), 130/140 (9-11), 150/160 (12-14)



55



35 55 580 95 99

Basic Active Half Zip Junior 021072

Sweat junior teint dans la masse avec demi-fermeture éclair. Bande de tissu à chevrons au niveau du col, bords-côte dans la matière principale au bas des manches et au niveau de l'ourlet. Comprend une étiquette facile à détacher en vue d'un changement de marque. 280 grammes.

Qualité: 100 % polyester teint dans la masse
Poids: 280 g/m²
Tailles: 90/100 (3-5), 110/120 (6-8), 130/140 (9-11), 150/160 (12-14)



95



35 55 580 95 99

Basic Active Cardigan Junior 021068

Cardigan à fermeture éclair complète, en polyester Spund Dyed. Fermeture éclair intégrale ton sur ton et deux poches frontales zippées. Bande d'encolure à chevrons, bords-côtes du bas de la manche et ourlet en matière principale. Comprend un passage pour les écouteurs et une étiquette facilement détachable pour le rebranding.

Qualité: 100 % polyester teint dans la masse
Poids: 280 g/m²
Tailles: 90/100 (3-5), 110/120 (6-8), 130/140 (9-11), 150/160 (12-14)



35





947



REFLECTIVE INDEX: 50

Willmar Junior 0200963

Coupe-vent réfléchissant fonctionnel avec capuche amovible dotée d'une sécurité enfants. Doublure en mesh au niveau de la capuche et des aisselles pour un confort accru et une meilleure respirabilité. 2 poches extérieures avec fermeture éclair et 2 poches intérieures. Bande contrastée autour de la capuche, de l'ourlet du bas et des manches. 135 grammes.

Qualité: 100% polyester
Poids: 135 g/m²
Tailles: 110/120 (6-8), 130/140 (9-11), 150/160 (12-14)



35



RECYCLED
POLYESTER



35

55

580

99

Classic Softshell Jacket Junior 0200909

Notre veste softshell à 3 couches avec capuche à base de polyester recyclé. Fermeture éclair inversée ton sur ton au centre sur le devant et 3 poches extérieures. 2 poches intérieures. Capuche amovible dotée d'une sécurité enfants. Bande élastique au niveau de l'ourlet du bas et des manches. WP 6000 / MVP 1000.

Qualité: 96% polyester recyclé, 4% élasthanne
Tailles: 110/120 (6-8), 130/140 (9-11), 150/160 (12-14)



99

580



Padded Hoody Softshell Junior 0200906

Une veste softshell à coupe droite avec une capuche détachable pour une sécurité enfant. Deux poches extérieures avec des fermetures éclair inversées. Une étiquette facilement détachable pour le rebranding. Doublure noire et une fermeture éclair brodée.

Qualité: 85% polyester, 15% spandex laminé. Matelassage : 100% Polyester
Tailles: 110/120 (6-8), 130/140 (9-11), 150/160 (12-14)







Idaho Junior 0200905

Veste à la fois chaude et légère avec matelassage de type duvet. Entièrement à base de polyamide recyclé. Capuche amovible dotée d'une sécurité enfants. 3 poches extérieures avec fermeture éclair et 2 poches intérieures. Bande élastique au niveau de l'ourlet du bas et des manches. Pourvu d'une bride de suspension colorée, d'un système pour écouteurs et de tirettes de fermeture éclair.

Qualité: Extérieur: 100% polyamide recyclé. Matelassage: 100% polyester recyclé. Doublure: 100% polyester recyclé.

Tailles: 110/120 (6-8), 130/140 (9-11), 150/160 (12-14)



Hudson Junior 020905

Doudoune coupe junior très tendance. Déperlant et respirant. Capuche amovible. Zips SBS.

Qualité: 100% polyester

Tailles: 110/120 (6-8), 130/140 (9-11), 150/160 (12-14)



Davis Kids 024036

Casquette avec visière préformée comportant un passepoil contrasté pris en sandwich. Réglage boucle en laiton.

Qualité: 100% coton twill

Tailles: one size







35 55 605 96 99

Basic Backpack 040161

Sac à dos sport bicolore. Bretelles réglables. 2 ouvertures zippées sur le dessus. Possibilité de doming sur les tirettes de zip. Poignée sur le dessus. Passepoil contrasté. Dimensions et volume : 29x18x42cm ≈ 21L

Qualité: 600 D polyester non tissé



99



35 605 55 96 99

Smart Backpack 040163

Sac à dos sportif bicolore. Réglage par cordons qui servent de bretelles. Poche zippée extérieure. Grande surface de marquage. Dimensions et volume : 48x35.5cm ≈ 10L

Qualité: 600 D polyester non tissé



96



35 605 55 96 99

Basic Bag 040162

Sac de sport bicolore. Bandouillère réglable en longueur. Poche extérieure zippée. Possibilité d'apposer un logo sur les tirettes de fermetures éclair. Passepoil contrasté. Dimensions et volume : 50x30x25cm ≈ 35L

Qualité: 600 D polyester non tissé



35



REFLECTIVE INDEX: 250

949



949

REFLECTIVE INDEX: 250

Smart Backpack Reflective 040165

Sac à dos raffiné réfléchissant sur toute sa surface. Réglage du cordon de serrage, poche frontale avec fermeture éclair et ouverture pour les écouteurs. Indice : 250 Lumen. Dimensions et volume : 48x35,5cm ≈ 10L

Qualité: 100% polyester avec revêtement réfléchif PU

Basic Backpack Reflective 040164

Sac à dos réfléchif pour une vision nocturne optimale. Parfait complément avec le Hardy Réfléchif ou le bonnet Grover Réfléchif. Dimensions et volume : 29x18x42cm ≈ 21L.

Qualité: 600 D polyester+ revêtement réfléchif PU. Index reflective : 250 lumens



99

Backpack 040103

Sac à dos stable et renforcé pour un meilleur confort. Ceinture ajustable. Fermeture clips. Étui pour téléphone portable. Poche anti-vol au dos. Dimensions et volume : 33x42x17cm ≈ 23L

Qualité: 600D polyester enrobé PVC



35

55

58

99

Backpack II 040207

Sac à dos très pratique pour les activités sportives ou pour un usage quotidien. Très résistant. Réglage de la largeur pour un meilleur maintien et un confort supplémentaire. Passepoil réfléchissant. Bretelles renforcées. Dos matelassé. Nombreuses poches et compartiments très fonctionnels. Poignée en caoutchouc pour une prise en main plus agréable. Dimensions et volume : 46x28x13cm ≈ 16L

Qualité: 600D polyester enrobé PVC



99

2-in-1 bag 42L 040235

Sac de sport multi-fonction au design moderne et innovant. 2 en 1 avec sac de sport et sac à dos. Traitement imperméable. Réglages velcro. Fond et côtés en polyester pour personnalisation. Dimensions et volume : 51cm, ø 33cm ≈ 42L

Qualité: Tissu extérieur en bâche PVC. Base et côtés en polyester

Tailles: ≈ 42 l

69



35

55

99

2-in-1 bag 75L 040236

Sac de sport au design moderne et innovant. Traitement déperlant. 2 en 1 avec sac de sport combiné et sac à dos. Bretelles amovibles et réglables. Fond et côtés en polyester pour personnalisation. Poche chaussures et poche rangement intérieure. Dimensions et volume : 66cm, ø 38cm ≈ 75L

Qualité: Tissu extérieur en bâche PVC. Base et côtés en polyester



35

55

58

99

Sportbag 040208

Sac de sport avec compartiment chaussures. Idéal pour ranger des chaussures de sport ou de sécurité. Bandes réfléchissantes. Bas du sac noir. 2 solides poignées et une sangle d'épaule détachable. Poche extérieure avec fermeture éclair. Dimensions et volume : 54x30x27cm ≈ 41L

Qualité: 600D polyester enrobé PVC



55



955



Street Backpack 040223

Sac à dos léger et moderne avec compartiment central zippé avec espace légèrement protégé pour l'ordinateur. Poche frontale zippée et poches mesh sur les côtés pour un accès facilité. Une poche arrière pour ranger des objets en toute sécurité. Zip réfléchif TPU. Dimensions et volume : 29,5x45,5x12cm ≈ 16L

Qualité: Matière: 300D polyester. Doublure: 210PU Polyester. Fond: 1680D polyester



955



City Backpack 040224

Sac à dos très pratique avec de nombreuses possibilités de rangement. Compartiment principal avec espace séparé pour écran 15" et poches mesh. Compartiment à l'avant avec nombreux rangements. Une poche arrière pour ranger des objets en toute sécurité. Poche supplémentaire sur le bas. Zip réfléchif TPU. Dimensions et volume : 34,5x47x15,5cm ≈ 25L

Qualité: Matière: 300D polyester. Doublure: 210PU Polyester. Fond: 1680D polyester





Roll-Up Backpack 040220

Sac à dos moderne "Roll up" qui s'enroule pour augmenter facilement le volume. Compartiment séparé pour écran 15". Nombreuses poches et compartiments très fonctionnels. Zip réfléchif TPU. Poche clé à l'intérieur. Dimensions et volume : 29x42x15cm ≈ 18L

Qualité: Matière: 300D polyester. Doublure: 210PU Polyester. Fond: 1680D polyester



955



Weekend Duffle 040222

Sac week-end avec un compartiment central. Poche zippée et 2 poches intérieures. Poches extérieures velcro. Bandoulière diagonale avec renforts pour une utilisation agréable. Zip réfléchif TPU. Dimensions et volume : 57x43x21cm ≈ 51,5L

Qualité: Matière: 300D polyester. Doublure: 210PU Polyester. Fond: 1680D polyester



955



Laptop Bag 040221

Sac classique pour ordinateur 15" avec beaucoup d'espaces de rangement. Large compartiment principal et une poche centrale avec différents rangements. Zip réfléchif TPU. Dimensions et volume : 42x33x9cm ≈ 12,5L

Qualité: Matière: 300D polyester. Doublure: 210PU Polyester. Fond: 1680D polyester



955



95



Melange Backpack 040302

Sac à dos moderne de style urbain. Il comporte un compartiment principal fermé par un cordon de serrage et une poche extérieure zippée SBS. Le compartiment principal peut être comprimé à l'aide de deux sangles sur le dessus pour que toutes vos affaires restent au même endroit lors de vos déplacements. Une large poche latérale ajoute du rangement. Livré avec une poignée de transport, des bandoulières légèrement rembourrées et réglables. Dimensions et volume 32x42x15cm - 20L

Qualité: Support : polyester/TPE 600D. Doublure : 100% polyester



95



Melange Daypack 040301

Sac élégant pour tous les jours avec un compartiment principal zippé SBS, une poche de rangement et une poche extérieure. Une large poche latérale ajoute du rangement. Livré avec une poignée de transport, des bandoulières légèrement rembourrées et réglables. Dimensions et volume : 28x42x12cm - 12L

Qualité: Support : polyester/TPE 600D. Doublure : 100% polyester



95



Melange Travel Bag 040304

C'est le sac de week-end parfait. Il comporte un grand compartiment et une poche avant, tous deux avec zips SBS. Il est doté de poignées de transport robustes et d'une bandoulière réglable. Dimensions et volume 48x22x26cm - 24L

Qualité: Support : polyester/TPE 600D. Doublure : 100% polyester



95



Melange Computer Case 040303

Housse d'ordinateur au design épuré et minimaliste. Elle comporte un compartiment principal rembourré et zippé SBS. Une poche extérieure zippée SBS idéale pour les documents importants. Elle est munie de poignées de transport robustes. Dimensions et volume 36x26x3cm - 3L

Qualité: Support : polyester/TPE 600D. Doublure : 100% polyester





955



Prestige Dufflebag 040312

Ce sac au design élégant comporte un grand compartiment et une poche avant tous deux zippés SBS. Le haut, le bas et les côtés sont recouverts de PU pour une plus grande durabilité. Il est livré avec des poignées de transport élégantes. Une bandoulière avec des clips métalliques argentés mats ajoutent encore de la qualité à ce sac. Dimensions et volume 50x27x23cm - 28L

Qualité: Support : 300D polyester/TPE ; 2ème tissu : revêtement PU ;
Doublure : 100% polyester



955



Prestige Backpack 040311

Sac à dos au design élégant vous offre un grand compartiment principal avec un espace de rangement rembourré et deux poches extérieures toutes zippées SBS. Muni d'une grande et solide poche latérale. Le haut, le bas et les côtés sont recouverts de PU pour une plus grande durabilité. Il est livré avec une poignée de transport et des bretelles rembourrées et réglables. Dimensions et volume 30x44x16cm - 18L

Qualité: Support : 300D polyester/TPE ; 2ème tissu : revêtement PU ;
Doublure : 100% polyester



955



Prestige Briefcase 040313

Élégante mallette offre un compartiment rembourré et une poche frontale tous deux zippés SBS. Le haut, le bas et les côtés sont recouverts de PU pour une plus grande durabilité. Livrée avec des poignées de transport élégantes. Une bandoulière avec des clips métalliques argentés mats ajoutent encore de la qualité à ce sac. Dimensions et volume 39x31x9cm - 8L

Qualité: Support : 300D polyester/TPE. 2ème tissu : revêtement PU.
Doublure : 100% polyester



955



Prestige Trolley 040314

Convient comme bagage à main selon l'IATA, c'est la valise à roulette parfaite pour vos voyages.

Cette valise au design élégant comporte un grand compartiment SBS zippé, doublé et muni de sangles pour garder vos affaires en place pendant vos déplacements. Grande poche zippée à l'intérieur. Une grande poche extérieure SBS zippée à l'avant permet d'accéder rapidement aux articles. Deux roues et un support le rendent léger et maniable. La poignée télescopique peut être cachée dans un compartiment zippé pour la protéger. Le haut, le bas et les côtés sont recouverts de PU pour une durabilité accrue. La poignée de transport est doublée d'un tissu élégant. Lorsqu'elle n'est pas utilisée, elle peut être repliée pour gagner de l'espace de rangement. Poids 1,8 kg Dimensions et volume y compris les roues et la poignée 35x54x19cm - 32L

Qualité: Support : 300D polyester/TPE ; 2ème tissu : revêtement PU ;
Doublure : 100% polyester



Prestige Toilet Case 040315

Cette trousse de toilette au design élégant est le complément parfait à vos bagages de prestige. Elle comporte un compartiment zippé SBS avec une pochette en filet et une poignée élégante. Le haut, le bas et les côtés sont recouverts de PU pour une durabilité accrue. Dimensions et volume 25x15x9cm - 3L

Qualité: Support : 300D polyester/TPE. 2ème tissu : revêtement PU



955



99



2.0 Backpack 040241

Sac à dos fonctionnel au design bien pensé. Convient à la grande majorité des occasions. Deux grands compartiments séparés par une pochette intérieure pour protéger votre ordinateur portable. Le second compartiment possède des poches de rangement maillées ainsi qu'un mousqueton porte-clés. Poche supérieure facile d'accès et poche cachée dans le dos pour ranger vos objets de valeur. Une sangle résistante dans le dos permet de fixer le sac à la poignée télescopique d'une valise. Éléments réfléchissants pour être visible dans la nuit.

Dimensions et volume : 41 x 31 x 20 cm - 28L

Qualité: 100% polyester Shantung Pongee avec enduction PU



99



2.0 Daypack 040242

Bagage léger et flexible pour un quotidien dynamique. Trois grands compartiments avec poche maillée et zippée supplémentaire. Le troisième compartiment est accessible par une fermeture éclair cachée sous les bretelles. Deux poches fonctionnelles faciles d'accès, dont l'une sur la partie supérieure du sac et l'autre en bas, sur le côté. Deux grandes poches maillées sur les côtés, avec bandes élastiques, et deux poches plus petites sur les bretelles. Le maniement des sangles a été bien pensé. Une sangle au niveau de la poitrine, l'autre à la taille pour maintenir le sac en place, même en cas de forts mouvements. Éléments réfléchissants pour être visible dans la nuit. Dimensions et volume : 41 x 23 x 13 cm - 12L

Qualité: 100% polyester Shantung Pongee avec enduction PU



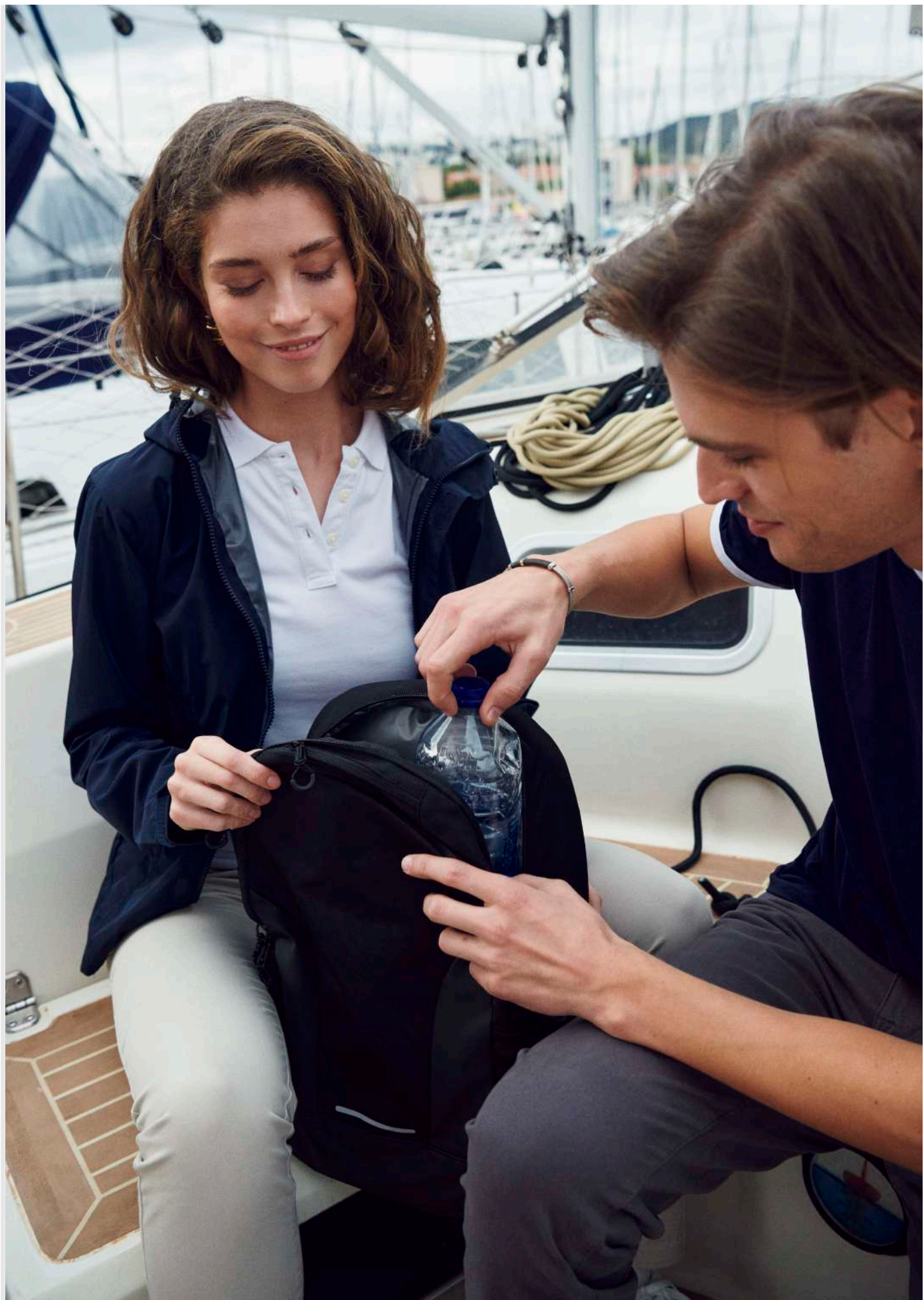
99



2.0 Cooler Backpack 040243

Le bagage parfait pour conserver vos boissons ou votre nourriture au frais. Deux grands compartiments, dont l'un bien isolé, avec effet isotherme, et l'autre normal, doté de poches de rangement maillées et d'un mousqueton porte-clés. Deux poches faciles d'accès et une poignée solide. Deux grandes poches maillées sur les côtés. Possède un ouvre-bouteille fixé à la fermeture éclair principale. Éléments réfléchissants pour être visible dans la nuit. Dimensions et volume : 43,5 x 31 x 17 cm - 23L

Qualité: 100% polyester Shantung Pongee avec enduction PU







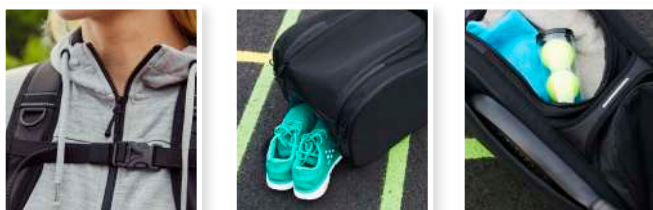
2.0 Duffle 040246

Sac d'entraînement polyvalent avec une bonne ventilation. Le compartiment principal est ventilé et dispose de poches de rangement zippées et d'un crochet pour porte-clés. Il se porte avec deux poignées ou une bandoulière détachable qui a une fente pour cartes de visite. Sur le côté, il y a un compartiment aéré pour les chaussures/linges. Dimensions et volume : 48x25,5x28,5cm -34L

Qualité: 100% polyester Shantung Pongee avec enduction PU



99



2.0 Combi Bag 040250

Sac 2-en-1 pour un large éventail d'utilisations. Poignées sur le dessus et sur le devant. Sangles d'épaule avec deux anneaux en D et une sangle de poitrine pour plus de stabilité lors des déplacements. Deux grandes poches latérales zippées, dont une isolée - parfaite pour les boissons fraîches et la nourriture. Grande fermeture éclair en U pour un accès facile et un rangement rapide. Un compartiment aéré pour les chaussures et les serviettes. Une poche supérieure zippée avec un crochet pour porte-clés. Une poche de sécurité cachée derrière les bretelles et une grande poche latérale en mesh. Comprend des éléments réfléchissants.

Qualité: 100% polyester avec support PU et revêtement PU



99



2.0 Computer Bag 040248

Sac de travail élégant pour transporter son ordinateur portable. Trois grands compartiments séparés par une pochette intérieure matelassée pour protéger votre ordinateur portable. Plusieurs poches de rangement pour accessoires à l'intérieur. Une bandoulière amovible pour plus de confort et une ouverture au niveau de l'épaule pour glisser des cartes de visite. Deux poignées matelassées et deux grandes poches extérieures zippées. Une sangle résistante dans le dos permet de fixer le sac à la poignée télescopique d'une valise. Dimensions et volume : 40 x 32 x 11 cm - 14L

Qualité: 100% polyester Shantung Pongee avec enduction PU



99



99



2.0 Travel Bag Small 040244

Petit sac de voyage parfait pour partir en week-end. Le compartiment principal est accessible au moyen d'une fermeture éclair en U pour un rangement simple et rapide. Poche zippée suspendue et mousqueton porte-clés à l'intérieur. Solide bandoulière matelassée et amovible, avec ouverture au niveau de l'épaule pour glisser des cartes de visite. Les poignées s'attachent ensemble au-dessus du sac à l'aide d'une bande velcro matelassée. Le sac possède une poche de chaque côté, un compartiment à chaussures/linge de bain, une poche maillée. Il possède également une poche zippée sur le derrière et une sur le devant. Dimensions et volume : 46 x 25 x 25 cm - 29L

Qualité: 100% polyester Shantung Pongee avec enduction PU



99



2.0 Travel Bag Medium 040245

Si vous avez besoin d'un sac de voyage plus spacieux, celui-ci est pour vous. Le compartiment principal est accessible au moyen d'une fermeture éclair en U pour un rangement simple et rapide. Poche de rangement zippée et poche maillée avec un mousqueton porte-clés à l'intérieur. Solide bandoulière matelassée et amovible, avec ouverture au niveau de l'épaule pour glisser des cartes de visite. Les poignées s'attachent ensemble au-dessus du sac à l'aide d'une bande velcro matelassée. Deux poignées supplémentaires sur les côtés, qui permettent de le transporter facilement de tous les côtés. Le sac possède une poche de chaque côté et un compartiment à chaussures/linge de bain aéré. Il possède également une poche zippée sur le derrière et une sur le devant. Dimensions et volume : 53 x 31 x 28 cm - 46L

Qualité: 100% polyester Shantung Pongee avec enduction PU



99



2.0 Toilet Bag 040249

Trousse de toilette moderne contenant tout le nécessaire, ainsi que des poches de rangement classiques ou maillées. Grande poche zippée sur le derrière facile d'accès. Possède une poignée et un crochet pour suspendre la trousse quand elle est ouverte. Dimensions et volume : 25 x 19 x 10 - 5L

Qualité: 100% polyester Shantung Pongee avec enduction PU



99



2.0 Tote Bag 040247

Sac stylé pour transporter un ordinateur portable. Un grand compartiment zippé avec pochette intérieure matelassée pour protéger l'ordinateur. Deux grandes poches zippées à l'extérieur. Il se porte à l'aide de deux poignées ou d'une bandoulière amovible, dont le matelassage au niveau de l'épaule est doté d'une fente pour glisser des cartes de visite. Une sangle joliment intégrée dans le dos permet de le fixer à la poignée télescopique d'une valise. Dimensions et volume : 38 x 33 x 14,5 cm - 18L

Qualité: 100% polyester Shantung Pongee avec enduction PU





*Junior*

PAGE129

Davis 024035

Casquette avec visière préformée comportant un passepoil contrasté pris en sandwich. Réglage boucle en laiton.

Qualité: 100% coton twill
Poids: 260 g/m²
Tailles: one size

**Texas Cap 024065**

Casquette 5 panneaux. Réglage velcro.

Qualité: 100% coton
Poids: 180 g/m²
Tailles: one size

**Classic Cap 024078**

Casquette classique à 6 éléments en sergé de coton non brossé avec réglage de la taille grâce au velcro.

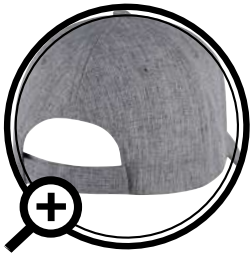
Qualité: 100% coton
Poids: 250 g/m²
Tailles: one size



Street Cap 024079

Casquette de style urbain à 6 éléments avec une visière plate. Sergé de coton non brossé et ajustement de la taille grâce aux boutons-pression.

Qualité: 100% polyester
Poids: 250 g/m²
Tailles: one size



554

95

92

99



99

Melange Cap 024066

Casquette à six empiècements fabriquée dans un mélange de matières moderne. Taille ajustable grâce à une bande velcro située sur le derrière.

Qualité: 100% polyester
Poids: 210 g/m²
Tailles: one size

Flexifit Cap 024067

Casquette en twill de coton à six empiècements, avec large bande élastique pour un ajustement parfait.

Qualité: 97% coton, 3% élasthanne
Poids: 230 g/m²
Tailles: S/M 57cm L/XL 59cm



949



REFLECTIVE INDEX: 250

Reflective Cap 024068

Casquette à six empiècements fabriquée dans une matière réfléchissante recouverte de mailles noires. Taille ajustable grâce à une bande velcro située sur le derrière.

Qualité: 50% coton, 50% polyester. Mesh: 100% polyester
Poids: 320 g/m²
Tailles: one size



00

580

99

75

Bucket Hat 024080

Un bob classic en tissu canvas

Qualité: 100% coton canevas
Tailles: S/M58-L/XL61



580

75

203

955

99

Milas 024137

Bonnet en tricot côtelé avec un pli et quatre coutures sur le dessus.

Qualité: 100% acrylique

Tailles: one size



580

07

82

95

99

Otto 024136

Bonnet tricoté à double structure avec quatre coutures sur le dessus.

Qualité: 100% acrylique

Tailles: one size



580

95

99

Hubert 024128

Bonnet tricoté. Bord retourné.

Qualité: 100% acrylique

Tailles: one size



580

95

99

Hubert Patch 024129

Bonnet tricoté. Bord retourné. Patch en twill pour sérigraphie ou transfert (9,5 x 4,5cm).

Qualité: 100% acrylique

Tailles: one size



REFLECTIVE INDEX: 250



949

Hubert Patch Reflective 024135

Bonnet avec bord retourné. Maille réfléchissante. Patch sur le devant pour faciliter la personnalisation (9,5x4,5cm).

Qualité: 100% acrylique

Tailles: one size



REFLECTIVE INDEX: 250



949

Hubert Reflective 024134

Bonnet avec bord retourné. Maille réfléchissante.

Qualité: 100% acrylique

Tailles: one size



REFLECTIVE INDEX: 250



949

Grover Reflective 024164

Bonnet avec 2 bandes réfléchissantes pour une vision nocturne optimale. 6 coutures. Doublure coton intérieure. Indice de reflexion : 250

Qualité: 100% acrylique. Doublure : 100% Coton

Tailles: one size





REFLECTIVE INDEX: 250



35

55

580

00

99

Moody 024133

Tour de cou recto/verso avec fleece élasthanne. Couture réfléchissante.

Qualité: 92% polyester, 8% élasthanne
Poids: 380 g/m²
Tailles: one size



REFLECTIVE INDEX: 250



35

55

580

00

99

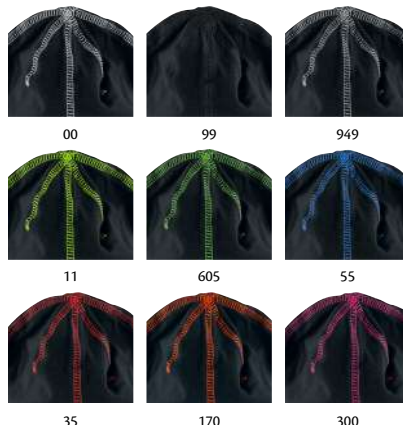
George 024132

Bonnet fleece avec élasthanne. 6 coutures flatlocks en fil réfléchissant.

Qualité: 92% polyester, 8% élasthanne
Poids: 380 g/m²
Tailles: one size



11



00

99

949

11

605

55

35

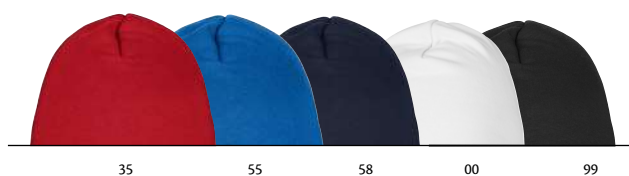
170

300

Kyle 024131

Bonnet en jersey double couche. 6 coutures flatlocks en fil réfléchissant.

Qualité: 95% coton, 5% élasthanne
Poids: 180 g/m²
Tailles: one size



Baily 024125

Bonnet léger et confortable. Doublure polaire. Idéal sous un casque par temps froid.

Qualité: 100% coton en jersey. Doublure polaire: 100% polyester
Poids: 180 g/m²
Tailles: one size



00



55



Saco 024130

Bonnet double jersey. 6 coutures flatlock.

Qualité: 95% coton, 5% élasthanne (Anthracite mélange [955], HV [170] et [11] 62% polyester, 33% coton, 5% élasthanne)
Poids: 180 g/m²
Tailles: one size



Elastic Belt 024205

Ceinture stretch en polyester avec boucle en métal. Unisexe.

Qualité: 53% polyester, 47% caoutchouc pour l'élastique. Extrémité de la sangle en PU. Boucle 100% alliage (sans nickel).

Tailles: 105 cm, 120 cm





99 18 00 300 605 35 580 10 55

Zip puller 50-p 024201

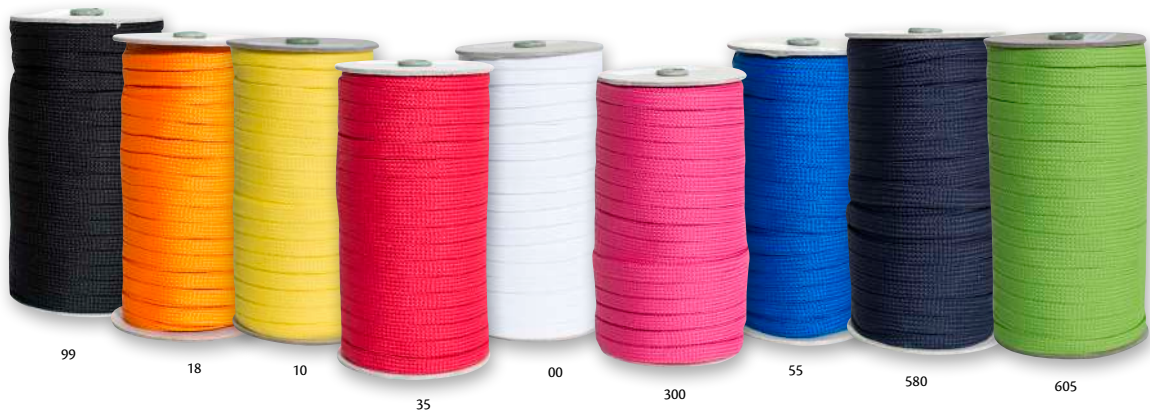
Sachet de 50 tirettes de zip. Idéal pour coordonner ou changer le look de vos vêtements.

Qualité: 100% polyester
Tailles: 50-p
 12

Drawstring 50 m 024200

Bande 50 m de cordon de serrage capuche (environ 40 pces). Idéal pour coordonner ou changer le look de vos vêtements.

Qualité: 100% polyester
Tailles: 50 m



99 18 10 35 00 300 55 580 605

À propos de l'impression et de la broderie.

Différentes méthodes de marquage sont requises pour une qualité durable. La méthode employée dépend du vêtement. Ci dessous, nous avons résumé un guide simple et concentré, décrivant les différences entre les méthodes de marquage utilisées pour les articles textiles.



[A] SERIGRAPHIE – La plus simple, la moins chère et le plus souvent la meilleure des méthodes d'impression. Utilisée pour les T-shirts, les sweatshirts et les vêtements sportswear.



[B] TRANSFERT – Généralement utilisé pour les mêmes vêtements que la sérigraphie, mais le transfert procure un résultat plus détaillé et des couleurs plus distinctes. Le papier transfert peut être stocké pour une application immédiate.



[C] BRODERIE – Crée une sensation d'exclusivité et de distinction. Cette méthode est excellente pour les vestes, les tissus éponges, les tricots et les chemises.



[D] BRODERIE TISSÉE – Les étiquettes tissées sont très détaillées et très caractéristiques. Ces étiquettes peuvent aussi être stockées pour de futures productions.



[E] EMOSSAGE – Une méthode de marquage par compression de la matière textile entre deux formes male/femelle. L'effet tampon en trois dimensions dans la même matière, est plutôt discret et exclusif. Cette technique est utilisable pour la plupart des matières, particulièrement pour le coton, le polyester et le molleton.

Qu'est ce que ça signifie?

ACRYLIQUE :	Fait partie des fibres artificielles. Bonne tenue dans le temps, bonne résistance des couleurs et ne rétrécit pas.	OTTOMAN :	Méthode de tissage donnant des côtes parallèles au textile.
TISSUS COLLÉ :	2 épaisseurs différentes qui sont jointes en une seule	OXFORD :	Méthode de tissage donnant une structure un peu plus brute. Des fils de couleurs différentes donnant des effets de couleur différents.
COATING :	Traitement sur la face interne du textile pour améliorer l'imperméabilité à l'eau et au vent et l'évacuation de l'humidité. Son épaisseur détermine sa valeur et sa fonction. Se souvenir que la broderie va percer ce revêtement, sur tout sur les broderies de dos importantes.	PINPOINT OXFORD :	Comme ci-dessus mais avec un fil plus fin.
CVC :	(Chief Value Cotton) est un mélange de coton de haute qualité et de polyester avec un minimum de 50% de coton.	PIQUÉ :	qualité de tissage, avec un léger relief de typealvéoles.
DENIER :	Unité de taille pour le fil, et plus particulièrement pour les fibres synthétiques.	POLYAMID :	Une marque de fibre synthétique
ÉLASTHANNE :	Fibre élastique très résistante et durable qui peut être étirée au moins 3 fois sans être détériorée.	POLYESTER :	Un des groupes des fibres synthétiques
EASY CARE :	Expression signifiant une manipulation et un entretien facile. Le produit a été traité mécaniquement ou chimiquement de façon à rendre le repassage plus facile. Le traitement se dissipe avec le temps	PEPELINE :	Coton tissé ordinairement avec un nombre important de fibres et de trames
POLAIRE :	Un fini gratté, normalement en polyester, donnant une bonne isolation pour la chaleur et une bonne évacuation de l'humidité. La broderie est recommandée pour le marquage.	PU :	est une abréviation de Polyuréthane, qui est un film résistant à l'eau apposé sur le vêtement pour une excellente imperméabilité.
FULLY FASHION :	Procédé de fabrication pour fabriquer un produit tissé.	FIBRE RÉGÉNÉRÉE :	fibre issue d'une soie développée à partir de la fibre de cellulose. Le plus commun est la viscose, modale et d'acétate.
GAUGE :	Valeur pour la densité du tissage : lignes par pouce.	CÔTES :	Tissage spécifique avec un relief de côtes, alternant fibres verticales et horizontales pour une meilleure élasticité.
HERRINGBONE :	Expression anglaise pour le dessin spécial d'un tissage, ressemblant à une arête de poisson.	CÔTE 1X1 OU 2X2 :	Donne une bonne élasticité, souvent utilisé pour les hauts féminins
INTERLOCK :	Une méthode de tricotage qui consiste en deux côtes tricotées donnant un produit plus doux et compact avec moins d'élasticité qu'une côte normale.	RINGSPUN :	La technique haut de gamme pour la production du fil. Donne une qualité supérieure aux couleurs, une meilleure tenue dans le temps.
COTON PEIGNÉ :	La méthode dans laquelle les fibres les plus courtes ont été retirées de façon à laisser les fibres bien parallèles. Le fil prend mieux la couleur, sera plus résistant, plus doux et sans défauts. Donnera aussi une meilleure qualité de sérigraphie avec une meilleure tenue dans le temps.	SLUB	Irrégularité du fil due soit à une imperfection ou volontaire pour un design particulier
COTON CARDÉ :	Le procédé qui met les fibres parallèles dès la production du fil. Comparé au coton peigné, le procédé rend le produit moins doux, avec plus de fibres qui sortent et plus rêche.	SOFTSHELL :	terme utilisé sur des matières douces avec capacité d'imperméabilité, de coupe-vent et de respirabilité.
LYCRA :	C'est la marque des fibres élasthanne (voir plus haut).	SPUN DYED :	Spin dyed est un procédé de teinture éco-durable où les pigments de teinture sont intégrés dans la fibre polyester elle-même. Cela permet d'économiser le volume d'eau et de diminuer l'usage de produits chimiques nécessaires à la teinture du vêtement ! en plus de mieux respecter l'environnement, ce procédé permet une teinture plus forte et donc plus tenace dans le temps !!
MESH :	Est une maille filet souvent utilisée en doublure d'un vêtement de sport.	OPEN-END :	Permet un fil moins cher grâce à une vitesse de production élevée. Ne convient pas pour les fils fins.
MICROPOLAIRE :	Même composition que la polaire mais avec un encombrement inférieur et une fluidité supérieure.	JERSEY PLAT :	Méthode de tricotage donnant une surface unie utilisé pour les T-shirts
MÉRINOS :	C'est une laine tirée des moutons mérinos.	FIBRES SYNTHÉTIQUES:	Nom collectif pour les fibres de production artificielles. Les trois groupes sont : Polyamide, Acrylique et Polyester.
FILET :	C'est une matière ressemblant à un filet, souvent utilisée comme intérieur des vêtements de sport.	TACTEL :	est une marque déposée produite par Invista. Il a un coton très doux
MICROFIBRE :	C'est une fibre synthétique très fine, plus élastique et douce que les fibres synthétiques ordinaires. Elle a aussi une grande capacité à évacuer l'humidité.	LE TAFFETAS :	est un tissu tissé frais, lisse fait de fibres en soie ou synthétiques.
NON IRON :	Signifie qu'il est inutile de repasser le produit.	TASLAN FIBRE:	donnant un toucher plus brut, non brillant permet tout marquage.
		TWILL MÉTHODE:	de tissage donnant une bonne résistance à la déchirure et une meilleure tenue dans le temps. Jeans, vêtements de travail et chemises sont souvent faits de twill
		T/C :	abréviation pour un tissu polyester/coton à majorité polyester 65%
		VISCOSE :	voir fibres régénérées.
		LE VELCRO[®] :	est une marque d'attaches de crochet-et-boucle de tissu, mais il est si bien connu que c'est devenu le terme générique pour un type de produit

Instructions de lavage

Voici un bref récapitulatif des pictogrammes d'entretien les plus courants:



Le pictogramme suivant, représentant un cuvier, indique clairement que le lavage est autorisé. Le chiffre inscrit dans le pictogramme représente la température de lavage maximale.

Un symbole souligné veut dire que l'article doit être traité avec douceur (plus d'eau dans la cuve et une action mécanique réduite, par exemple). Par contre, "lavage strictement interdit" se traduit par une cuve barrée.



Un pictogramme en forme de cercle est le signe incontestable qu'il faut faire appel à un spécialiste du nettoyage à sec.

Ce cercle peut être pourvu des lettres A, F (fluor) ou P (perchloréthylène), suivant le solvant adéquat qui doit être employé. Ce symbole aussi sera barré si le nettoyage à sec est interdit.



Le triangle, qu'il soit pourvu ou non de "Cl" (pour « chlore ») autorise le chlorage:

PS: Le produit 'Diamant' dans le distributeur de savons, est un blanchissant SANS chlore !

Si ce triangle est barré, vous saurez que le blanchissage est interdit.



Généralement, on sèche dans un séchoir. Ce symbole le montre clairement et permet ce traitement après lavage.

Si le pictogramme est barré, vous saurez que ce type de séchage peut abîmer l'article.



Une illustration représentant un fer à repasser marqué d'un seul point correspond au réglage de température le plus bas, à savoir 110°C au maximum : Il est n'est donc pas permis de passer un tissu pareil dans la calandre, dont la température est environ 130 à 150°C. Il existe également des symboles à deux ou trois points, ce qui correspond à des températures de repassage plus élevées: Un fer à repasser marqué de deux points, est plutôt risquant dans la calandre. Ne passez le tissu qu'une seule fois. Du moment qu'il y a 3 points, votre tissu est conçu pour supporter les hautes températures dans la calandre.

- Hot iron (highest 200°C)
- Warm iron (highest 150°C)
- Cool iron (highest 110°C)

Certaines pièces ne peuvent absolument pas être repassées ; dans ce cas, un fer à repasser barré figure sur l'étiquette.



Préparation avant le lavage:

- Toujours assortir les vêtements en fonction de leurs conditions de lavages et respecter impérativement celles-ci : 40°, 60° etc
- Laver les couleurs sombres séparément
- Respecter les doses de lessives conseillées par le fabricant

Si vous avez la moindre question sur les instructions de lavage, n'hésitez pas à nous contacter.

Symboles



Ce symbol est utilisé pour les vêtements avec une imperméabilité > 2000 mm d'eau.



Excellente évacuation de la transpiration !!!



Coupe-vent



Coutures soudées.



Réfléchissant



Indice de protection UV



SPUN DYED Spun dyed



ORGANIC COTTON Coton organique



Sans PVC



RECYCLED POLYESTER Recycled synthetic fibres



Nouveautés



Coupe Femme



Coupe Homme

Junior

Tailles Junior



Traitement anti-froissement, ce produit est facile à repasser



Couleur haute visibilité



Nouvelle couleur



Couleur également disponible pour femme

RÉFÉRENCES COULEURS

00	blanc	55	bleu royal	75	vert foncé
01	blanc cassé	554	navy mélange	815	beige clair
04	kaki	56	bleu	82	sable
07	craie	565	bleu mélange	820	caffe latte
10	jaune citron	57	bleu pâle	825	marron
11	jaune HV	570	bleu grisé	90	gris
170	orange HV	575	bleu brume	91	gris pierre
175	mandarine	58	bleu marine	92	gris cendré
18	orange	580	bleu foncé	925	écru mélange
19	rouille	595	bleu acier	94	argent
203	rose mat	600	vert flash	945	gris foncé
215	rose pâle	602	vert lime	947	gris foncé réfléchif
240	rose	605	vert pomme	949	gris réfléchif
250	rose vif	615	vert sauge	95	gris mélange
300	cerise	62	vert drapeau	955	gris anthracite mélange
35	rouge	66	vert sapin	956	gris metal
38	bordeaux	67	vert fluo	96	anthracite
44	lila	68	vert bouteille	99	noir
54	turquoise	71	vert militaire		

INDEX

A

Amarillo	028219	37
Ambition Half Zip	021075	72
Ambition Roundneck	021074	72
Ambition-T	029376	24
Ambition-T Women	029377	24
Arden	029318	19
Arock	020903	100
Aston	021174	79
Astoria	028273	38
Austin	028272	38

B

Backpack	040103	132
Backpack II	040207	133
Baily	024125	155
Basic Active Cardigan	021016	66
Basic Active Cardigan Junior	021068	125
Basic Active Half Zip	021013	66
Basic Active Half Zip Junior	021072	125
Basic Active Hoody	021011	65
Basic Active Hoody Full Zip	021014	65
Basic Active Hoody Full Zip Women	021015	65
Basic Active Hoody Junior	021067	125
Basic Active Pants	021017	67
Basic Active Pants Junior	021069	123
Basic Active Polo	028254	41
Basic Active Roundneck	021010	63
Basic Active Shorts	022053	80
Basic Active Shorts Junior	022055	123
Basic Active-T	029038	22
Basic Active-T Junior	029037	116
Basic Active-T L/S	029040	23
Basic Active-T L/S Women	029041	23
Basic Active-T Women	029039	22
Basic Backpack	040161	131
Basic Backpack Reflective	040164	132
Basic Bag	040162	131
Basic Cardigan	021038	44
Basic Cardigan Junior	021028	122
Basic Cardigan Women	021039	44
Basic Half Zip	021033	44
Basic Hoody	021031	43
Basic Hoody Full Zip	021034	45
Basic Hoody Full Zip Women	021035	45
Basic Hoody Junior	021021	120
Basic Micro Fleece Jacket	023914	87
Basic Micro Fleece Jacket Women	023915	87
Basic Pants	021037	46
Basic Pants Junior	021027	120
Basic Polar Fleece Jacket	023901	87
Basic Polar Fleece Vest	023902	87
Basic Polo	028230	27
Basic Polo L/S Junior	028233	119
Basic Polo Pocket	028255	28
Basic Polo Pocket L/S	028235	28
Basic Polo S/S Junior	028232	119
Basic Polo Sweater	021032	46
Basic Polo Women	028231	27
Basic Rain Jacket	020929	94
Basic Roundneck	021030	43
Basic Roundneck Junior	021020	120
Basic-T	029030	7
Basic-T Junior	029032	115
Basic-T L/S	029033	8
Basic-T L/S Women	029034	8
Basic-T V-neck	029035	8
Basic-T Women	029031	7
Bend	022054	81
Bomber	029055	101
Brooklyn	029006	17
Bucket Hat	024080	150

C

Cambridge	027310	79
Cargo Pocket	022042	83
Cargo Pocket Stretch	022045	83
Carolina L/S	029319	18
Carolina S/S	029317	18
Carolina Tanktop	029307	20
City Backpack	040224	134
Clare	027955	76
Clark	027950	76
Classic Cap	024078	147
Classic Cardigan	021048	57
Classic Cardigan Women	021049	57
Classic Half Zip	021043	57
Classic Hoody	021041	55
Classic Hoody Full Zip	021044	56
Classic Hoody Full Zip Women	021045	56
Classic Hoody Women	021042	55
Classic Lincoln L/S	028245	31
Classic Lincoln S/S	028244	31
Classic Marion L/S	028247	31
Classic Marion S/S	028246	31
Classic OC Polo	028264	29
Classic OC Polo Women	028265	29
Classic OC-T	029364	9
Classic OC-T Junior	029362	116
Classic OC-T Women	029365	9
Classic Rain Jacket	020939	94
Classic Roundneck	021040	55
Classic Shell Jacket	0200923	98
Classic Shell Jacket Women	0200924	98
Classic Softshell Hoody	0200912	88
Classic Softshell Hoody Women	0200917	88
Classic Softshell Jacket	0200910	89
Classic Softshell Jacket Junior	0200909	126
Classic Softshell Jacket Women	0200915	89

Classic Softshell Vest	0200911	88
Classic Softshell Vest Women	0200916	88
Classic Tanktop	029367	20
Classic-T	029320	8
Colorado	020931	108
Colorado Women	020932	108
Conrad	028274	39
Craig	021053	75
Creston	020913	110
Custer	020933	102
Custer Women	020934	102

D

Davis	024035	147
Davis Kids	024036	129
Derby-T	029342	15
Derby-T Women	029343	15
Drawing 50 m	024200	157
Ducan	021055	75
Dumas	020998	108
Dumas Women	020999	108

E

Elastic Belt	024205	156
Elgin	029411	21
Eskie	020996	111
Ezel	029460	21

F

Fashion Top Women	029005	19
Flexifit Cap	024067	149

G

Garland	027321	76
George	024132	154
Gerry	021051	75
Grayland	020980	93
Grayland Women	020981	93
Grover Reflective	024164	152

H

Haines	023946	84
Haines Women	023947	84
Hardy	020961	97
Hardy Reflective	020964	94
Harper	021019	62
Hayden	021024	68
Hayden Women	021025	68
Heavy Premium Polo	028260	33
Heavy Premium Polo Women	028261	33
Helix	021018	62
Hobart	021022	68
Hobart Women	021023	68
Hollis	022057	81
Hubert	024128	151
Hubert Patch	024129	152
Hubert Patch Reflective	024135	152
Hubert Reflective	024134	152
Hudson	020976	107
Hudson Junior	020905	129
Hudson Vest	020974	107
Hudson Vest Women	020975	107
Hudson Women	020977	107

I

Ice-T	029334	23
Ice-T Women	029335	23
Idaho	0200976	104
Idaho Junior	0200905	129
Idaho Vest	0200974	104
Idaho Vest Women	0200975	104
Idaho Women	0200977	104

K

Katy	029305	19
Kenai	022046	84
Kenai Women	022047	84
Key West	020956	100
Kingslake	020970	112
Kingslake Women	020972	112
Kyle	024131	154

L

Laptop Bag	040221	135
Libby	027347	79
Lincoln	028204	31
Lindy	020985	111

M

Malamute	020997	112
Manhattan	028250	34
Manhattan L/S	028252	34
Manhattan L/S Women	028253	34
Manhattan Women	028251	34
Marietta	028277	36
Melange Backpack	040302	136
Melange Cap	024066	149
Melange Computer Case	040303	137
Melange Daypack	040301	136
Melange Travel Bag	040304	137
Miami Cardigan	0201038	52
Miami Cropped	0201032	54
Miami Half Zip	0201033	52
Miami Hoody	0201031	51
Miami Hoody Full Zip	0201034	51
Miami PRO Hoody Full Zip	0201054	48
Miami PRO Roundneck	0201050	48
Miami PRO Roundneck Women	0201052	47
Miami Roundneck	0201030	51
Miami Pants	0201037	52
Milas	024137	151
Milford Jacket	020927	93
Milford Jacket Women	020928	93
Moody	024133	154

N

Neon-T	029345	21
Neon-T Junior	029347	116
Neon-T Women	029346	21
New Alpena	028223	40

New Classic-T	029360	10
New Classic-T Women	029361	10
New Conway	028222	40
Newport	020969	100
Newton	028237	40
Newton Women	028239	40
Nome	029314	25

O

Oakdale	021062	71
Oakdale Women	021063	71
Odessa	021066	71
Ottawa	021064	70
Ottawa Women	021065	70
Otto	024136	151
Over-T	029390	17
Over-T Women	029391	17
Oxford	027311	76

P

Padded Hoody Softshell	020952	90
Padded Hoody Softshell Junior	0200906	126
Padded Hoody Softshell Women	020953	90
Padded Softshell Jacket	0200954	91
Padded Softshell Jacket Women	0200957	91
Padded Softshell Vest	020958	90
Padded Softshell Vest Women	020959	90
Premium Active-T	029338	23
Premium Active-T Women	029339	23
Premium Fashion-T	029348	13
Premium Fashion-T L/S	029358	13
Premium Fashion-T L/S Women	029359	13
Premium Fashion-T Women	029349	13
Premium Long-T	029356	14
Premium OC Cardigan	021006	60
Premium OC Cardigan Women	021007	60
Premium OC Hoody	021002	58
Premium OC Hoody Full Zip	021004	61
Premium OC Hoody Full Zip Women	021005	61
Premium OC Hoody Women	021003	58
Premium OC Pants	021008	61
Premium OC Pants Women	021009	61
Premium OC Roundneck	021000	58
Premium OC Roundneck Women	021001	58
Premium-T	029340	12
Premium-T Women	029341	12
Prestige Backpack	040311	138
Prestige Briefcase	040313	138
Prestige Duffelbag	040312	138
Prestige Toilet Case	040315	139
Prestige Trolley	040314	139

R

Raglan-T	029326	24
Reflective Cap	024068	149
Roll-Up Backpack	040220	135

S

Saco	024130	155
Seattle	028242	39
Seattle Women	028243	39
Sebring	020902	82
Single Jersey Polo	028280	28
Slub Tanktop Women	029351	20
Slub-T	029352	15
Slub-T Women	029353	15
Smart Backpack	040163	131
Smart Backpack Reflective	040165	132
Sportbag	040208	133
Stafford	020901	101
Street Backpack	040223	134
Street Cap	024079	148
Stretch Premium Polo	028240	32
Stretch Premium Polo L/S	028262	33
Stretch Premium Polo L/S Women	028263	33
Stretch Premium Polo Women	028241	32
Stretch Shirt L/S	027960	78
Stretch Shirt L/S Women	027961	78
Stretch-T	029344	15

T

Texas Cap	024065	147
-----------	--------	-----

U

Utah Jacket	020942	103
Utah Jacket Women	020943	103
Utah Vest	020940	103
Utah Vest Women	020941	103

V

Venice	022064	81
--------	--------	----

W

Waco	020923	98
Waco Women	020924	98
Webster	020936	97
Weekend Duffel	040222	135
Weston	020989	101
Willmar	0200964	97
Willmar Junior	0200963	126
Willmar Women	0200965	97

Z

Zip puller 50-p	024201	157
-----------------	--------	-----

0-10

2-in-1 bag 42L	040235	133
2-in-1 bag 75L	040236	133
2.0 Backpack	040241	140
2.0 Combi Bag	040250	143
2.0 Computer Bag	040248	143
2.0 Cooler Backpack	040243	140
2.0 Daypack	040242	140
2.0 Duffel	040246	143
2.0 Toilet Bag	040249	145
2.0 Tote Bag	040247	145
2.0 Travel Bag Medium	040245	144
2.0 Travel Bag Small	040244	144
5-Pocket Stretch	022040	82
5-Pocket Stretch Women	022041	82



Clique

[®] CLIQUE

Your complete promowear supplier

